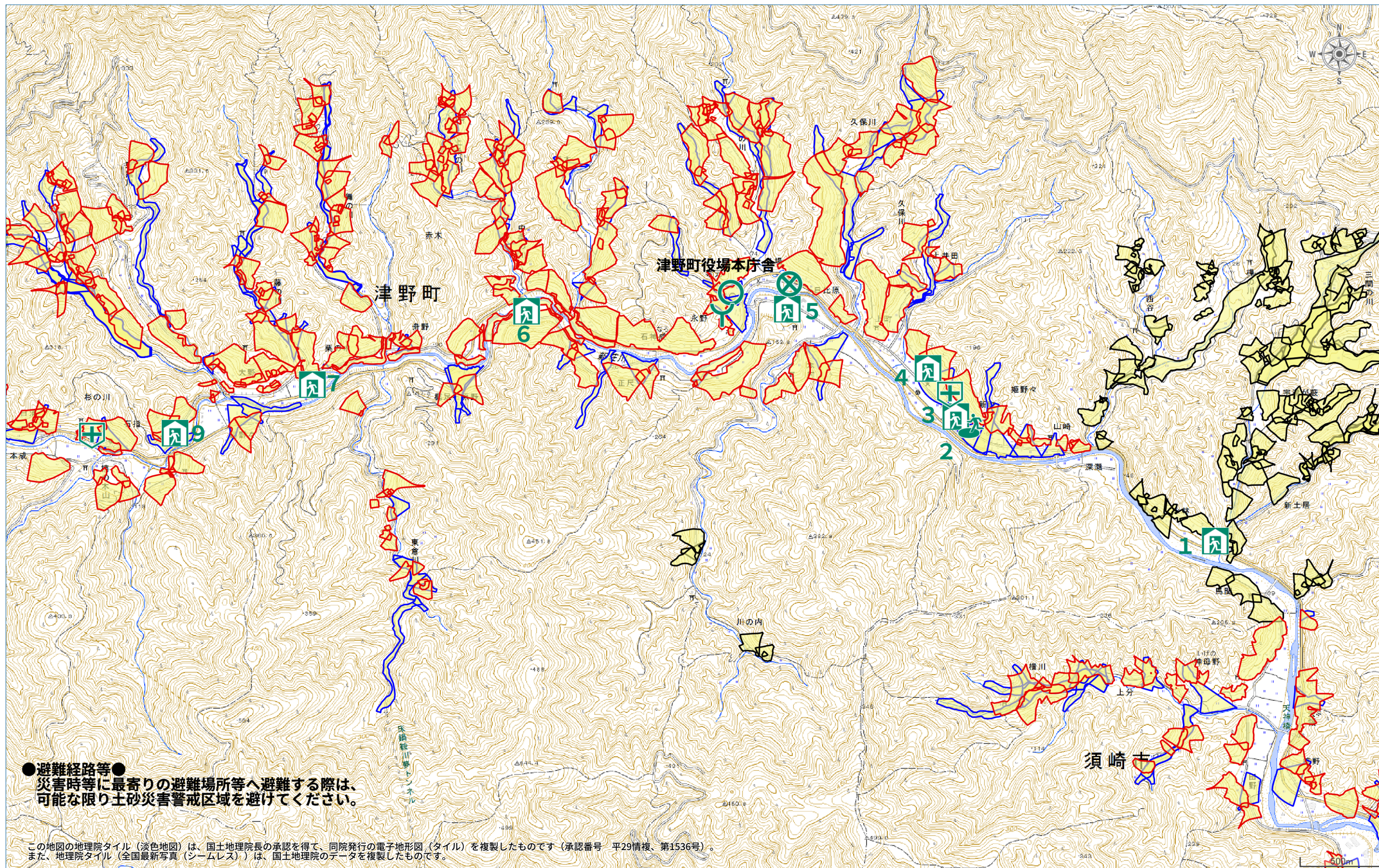


津野町 土砂災害ハザードマップ 詳細図(1)



津野町 土砂災害ハザードマップ 詳細図(1)

凡例

土砂災害警戒区域(指定済)	避難場所	自宅
土石流	避難所	要配慮者利用施設
警戒区域	特別警戒区域	避難時の危険箇所
急傾斜地	市役所	土石流注意
警戒区域	特別警戒区域	崖崩れ・地滑り注意
地すべり	町村役場	洪水・内水氾濫注意
警戒区域	特別警戒区域	高潮・津波注意
土砂災害警戒区域(指定前)	警察	防災備蓄倉庫
警戒区域	特別警戒区域	避難経路
雨量観測局	消防	
	病院	
	防災備蓄倉庫	
	避難経路	

避難場所一覧表

1	新土居健康管理施設	
2	高陵特別養護老人ホーム「葉山荘」	
3	総合保健福祉センター「里業」	
4	津野町立葉山小学校体育館	
5	津野町葉山運動公園総合センター	
6	津野町立葉山中学校体育館	
7	津野町立精華小学校体育館	
9	勤労者体育センター	

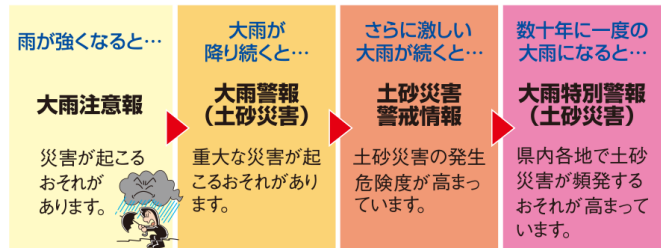
お問合せ先

ハザードマップの作成者
津野町 総務課
電話番号
0889-55-2311

MEMO

気象情報の確認

雨が降り始めたら、気象情報をチェックし、早めの避難に備えましょう。



避難に関する情報

市町村からの避難に関する情報や呼びかけに注意し、必要に応じて速やかに避難しましょう。

避難準備・高齢者等避難開始	避難勧告	避難指示(緊急)
<ul style="list-style-type: none"> いつでも避難できるよう準備をしましょう。 身の危険を感じる人は、避難を開始しましょう。 避難に時間を要する人(高齢の方、障害のある方、乳幼児等)は避難を開始しましょう。 	<ul style="list-style-type: none"> 避難場所へ避難をしましょう。 地下空間にいる人は、速やかに安全な場所に避難をしましょう。 	<ul style="list-style-type: none"> まだ避難をしていない場合は、直ちにその場から避難しましょう。 外出することでかえって命に危険が及ぶような状況では、自宅内のより安全な場所に避難をしましょう。

防災情報の確認

テレビやラジオなどの公共放送に加え、インターネット等で防災に関する情報提供を行っています。

●こうち防災情報(県内の気象注意報・警報、雨量・水位観測情報等)
<http://kouhou.bousai.pref.kochi.jp/>
 高知 防災 検索

●高知県の土砂災害危険度情報
<http://d-keikai.pref.kochi.lg.jp/>
 高知 土砂災害警戒情報 検索

早めの避難

危険や不安を感じたら、警報や注意報が出ていなくても、早めに避難しましょう。特に、避難に時間がかかるお年寄りや子どもなどは、早めに避難するようにしましょう。



避難時の注意点

- 普段から落石のある道避けましょう。
- 夜間の避難は危険です。明るいうちに避難をするようにしましょう。
- 浸水している避難経路を通り抜ける時は杖で安全を確認する。
- 子供は手をつなぐかロープでつなぐ。
- 車を使つての無理な避難はやめよう。

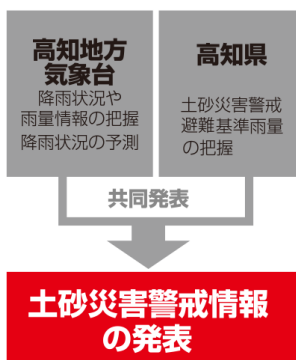
豪雨時(異常時)の屋内避難

夜間の豪雨時など避難路が危険か分からない時、屋外での移動は極力避けて建物の2階以上に避難しましょう。

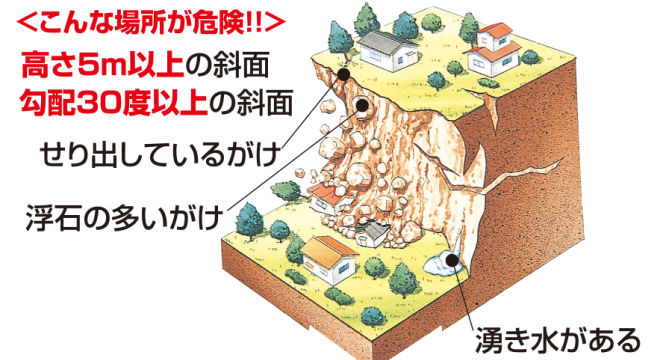


土砂災害警戒情報について

大雨により土砂災害のおそれが高まった時に市町村長の避難勧告等発令の参考となるよう、高知県と気象台が共同発表する情報です。



土砂災害の特徴 かけ崩れ



土砂災害の特徴 土石流

