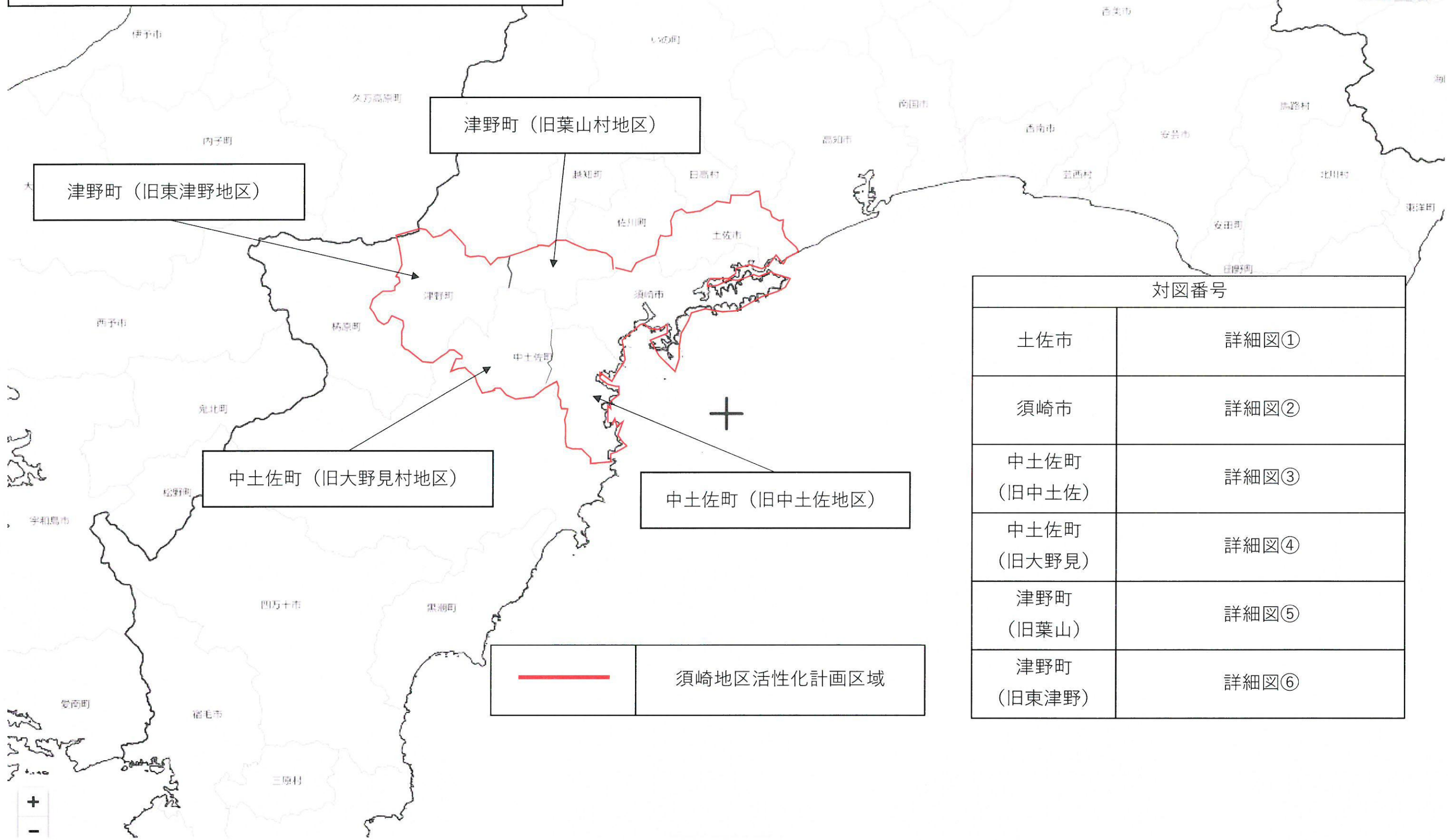


須崎地区活性化計画区域図面（広域図）

機能




津野町（旧葉山村地区）

津野町（旧東津野地区）

中土佐町（旧大野見村地区）

中土佐町（旧中土佐地区）

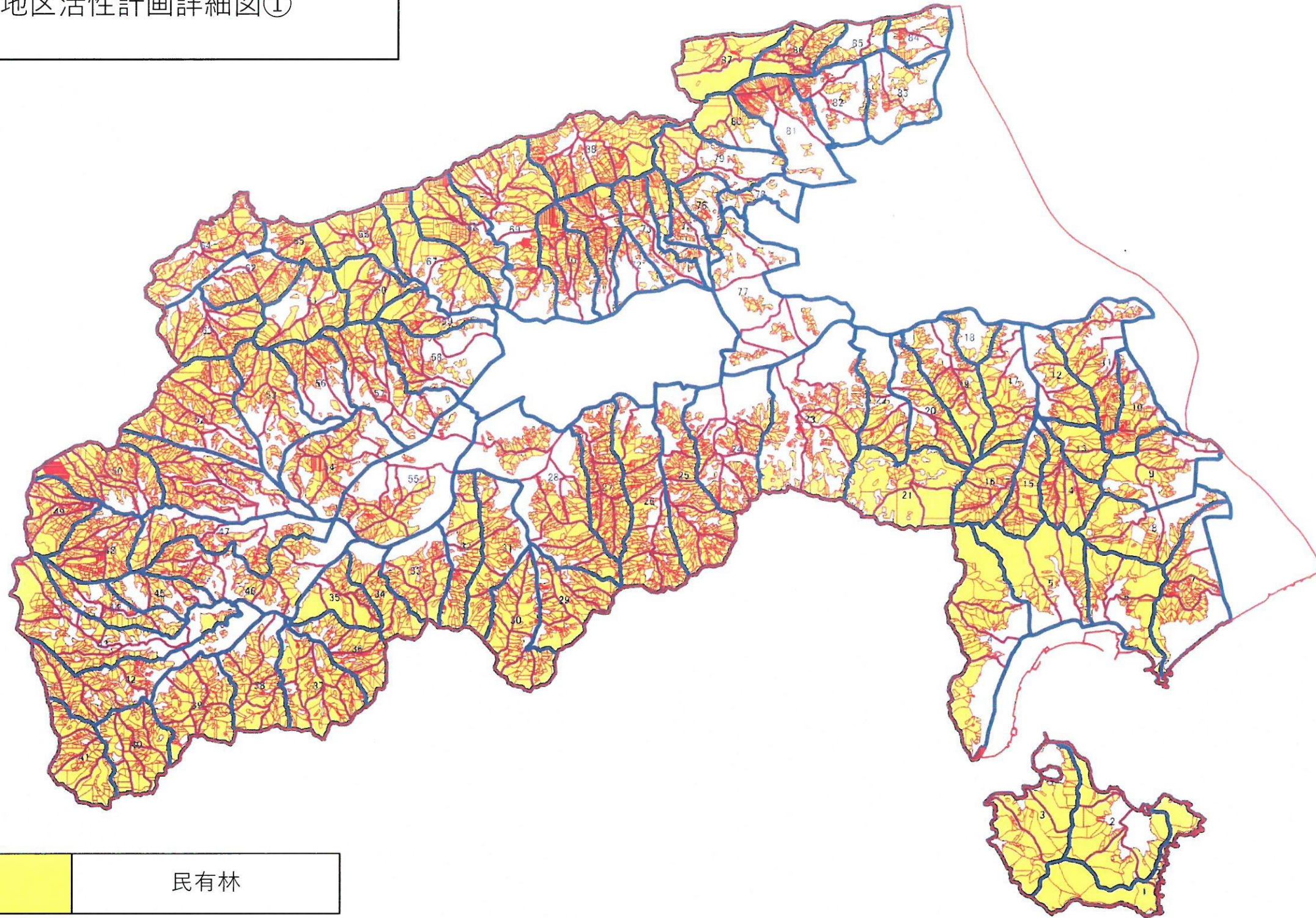
 須崎地区活性化計画区域

| 対図番号 | |
|----------------|------|
| 土佐市 | 詳細図① |
| 須崎市 | 詳細図② |
| 中土佐町 （旧中土佐） | 詳細図③ |
| 中土佐町 （旧大野見） | 詳細図④ |
| 津野町 （旧葉山） | 詳細図⑤ |
| 津野町 （旧東津野） | 詳細図⑥ |

+
-

土佐市森林汎用図 S=1:50000

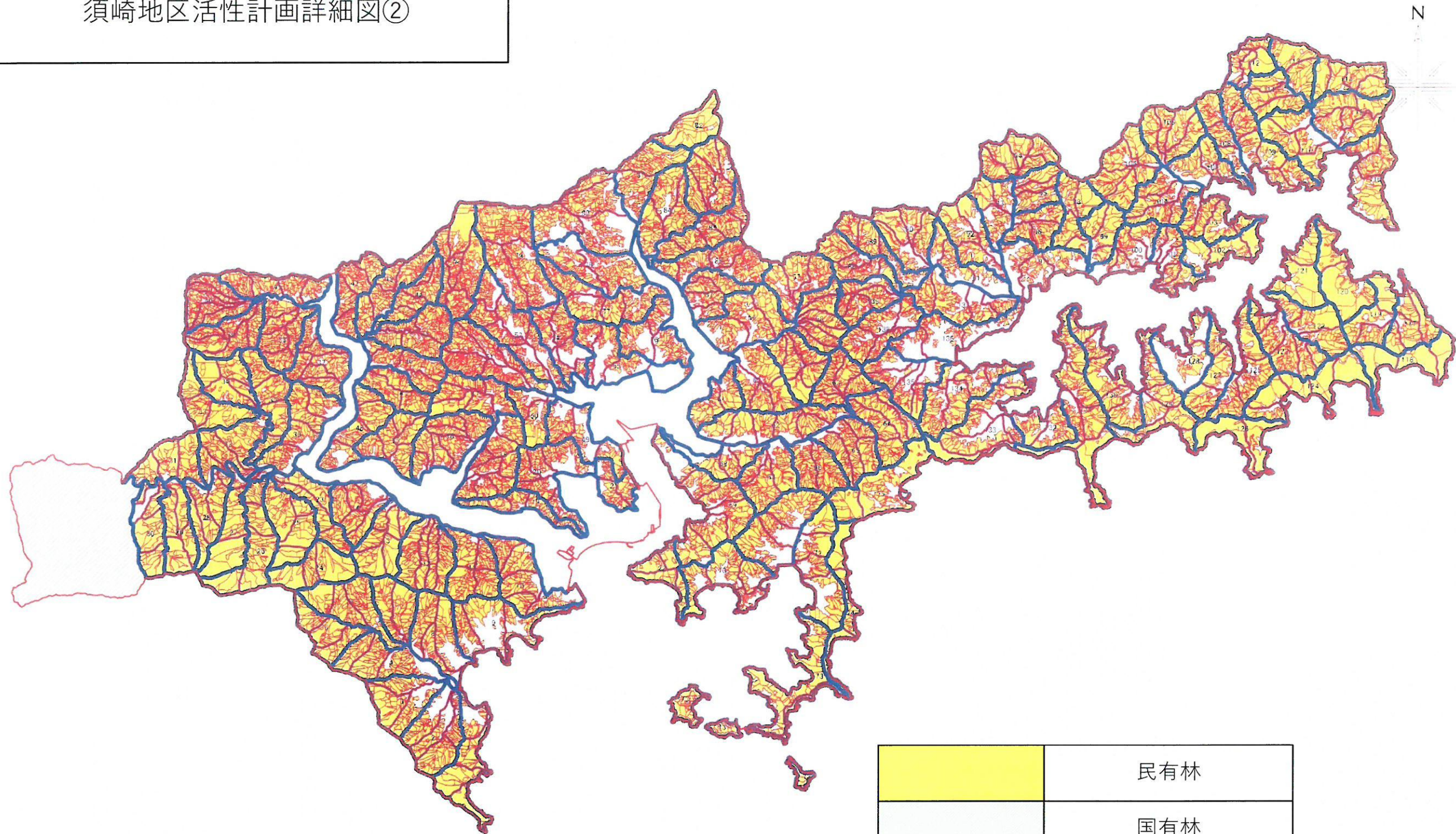
須崎地区活性計画詳細図①


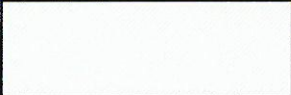


民有林

須崎市森林況用図 S=1:65000

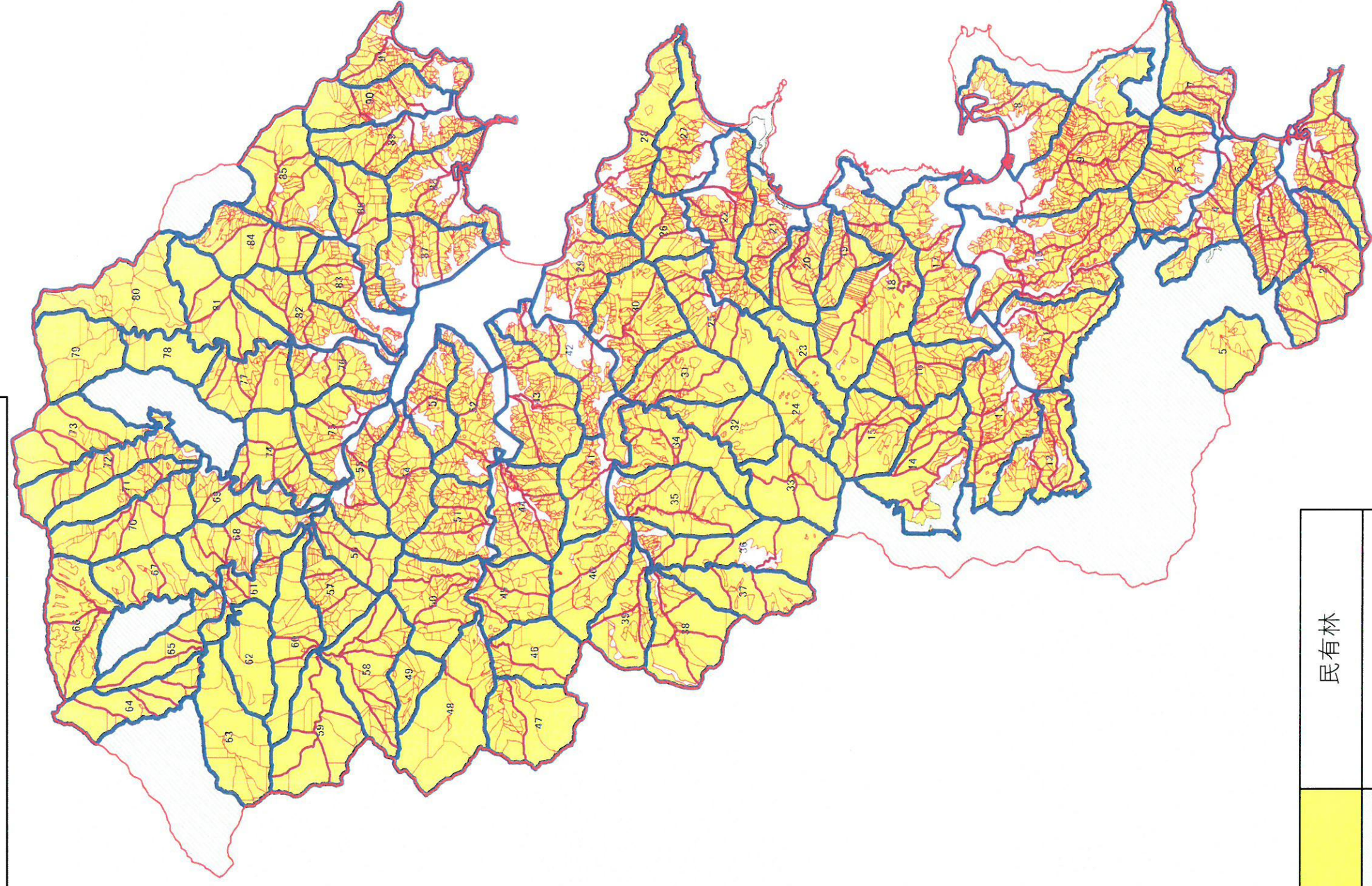
須崎地区活性計画詳細図②



| | |
|---|-----|
|  | 民有林 |
|  | 国有林 |

中土佐町森林汎用図 S=1:50000

須崎地区活性化計画詳細図③

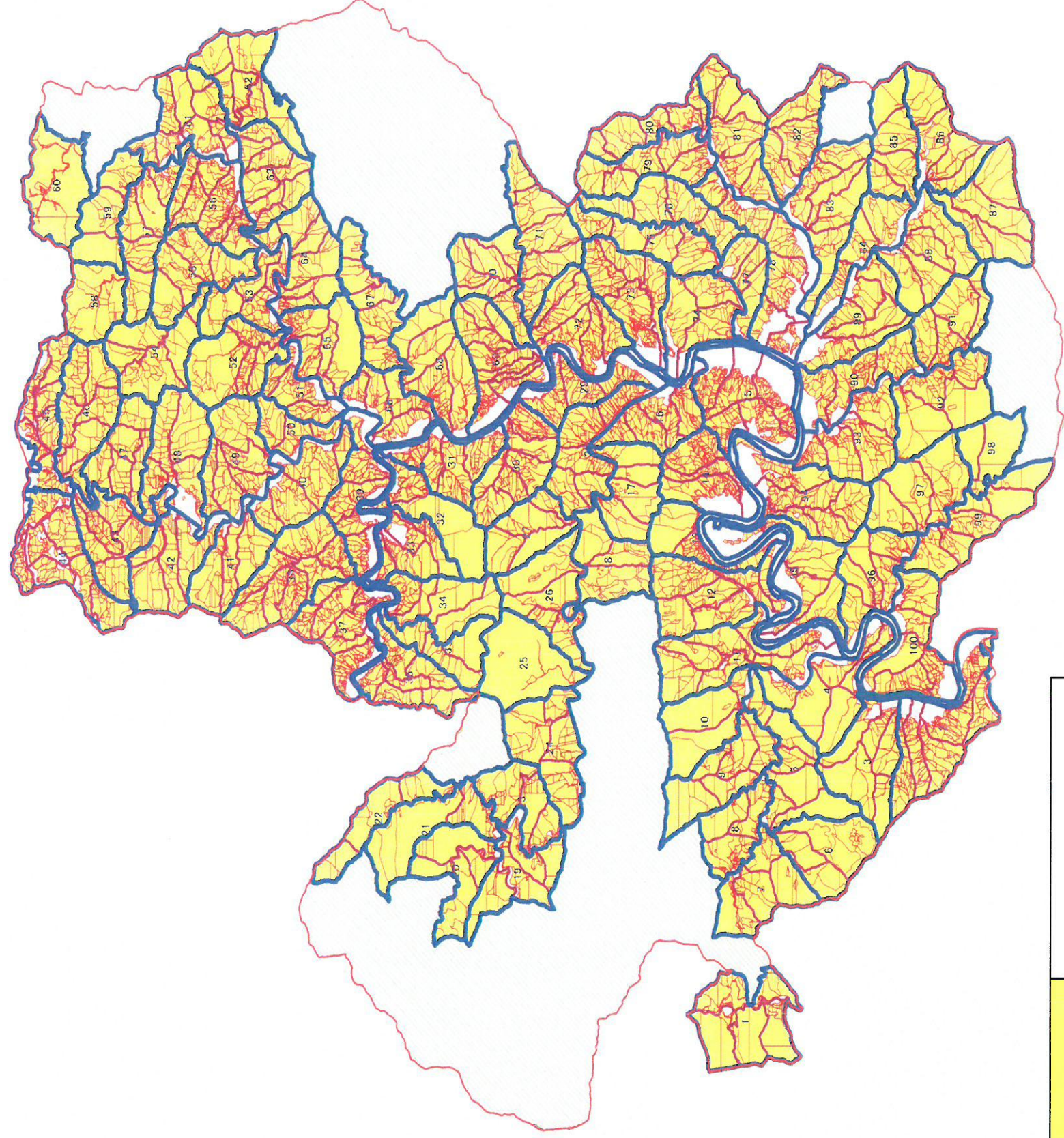


| | |
|-----|-----|
| 民有林 | 国有林 |
|-----|-----|

大野見村森林汎用図 S=1:50000

須崎地区活性化計画詳細図④

N

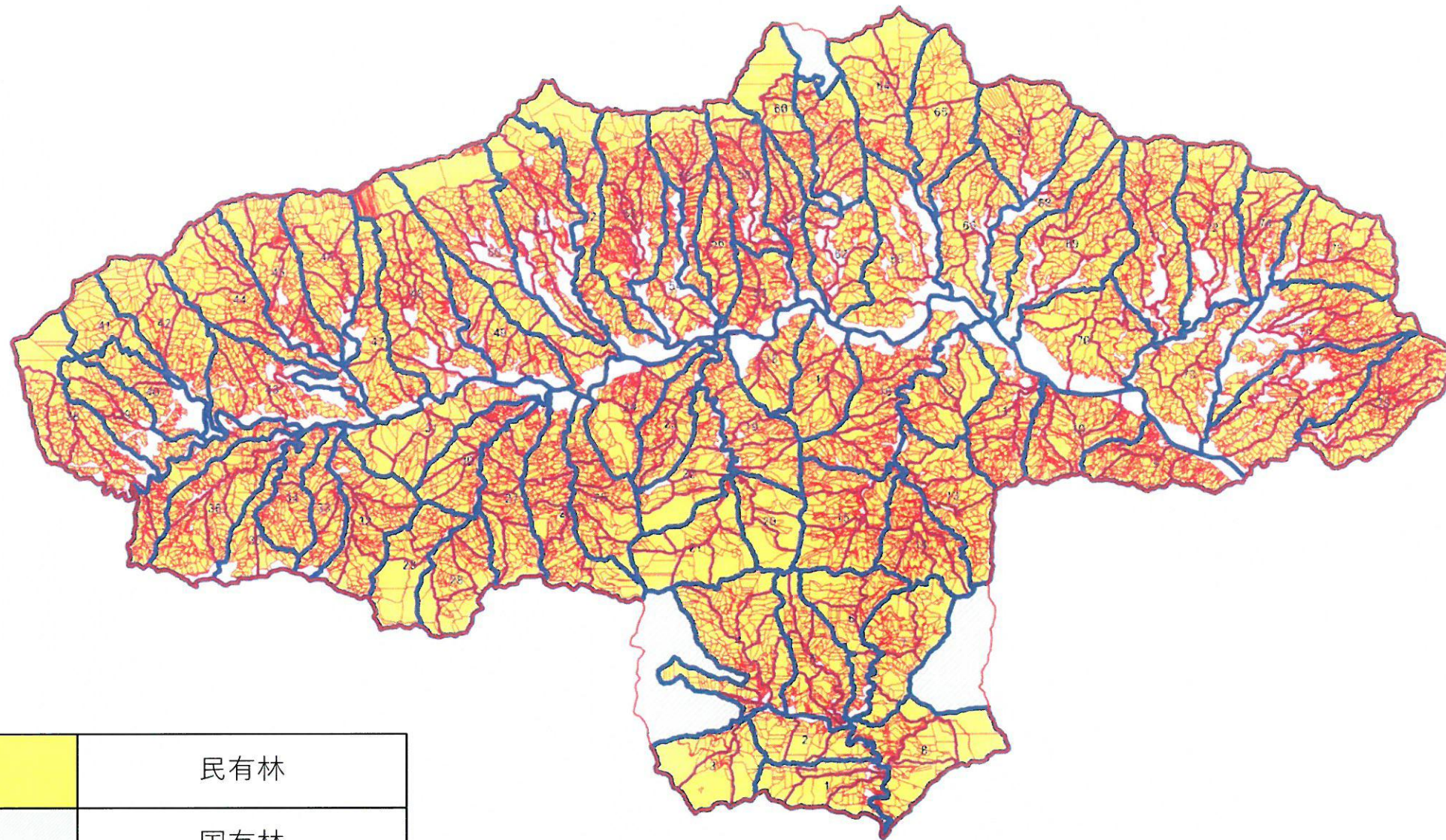


| | |
|-----|-----|
| 民有林 | 国有林 |
|-----|-----|

葉山村森林汎用図 S=1:50000

須崎地区活性計画詳細図⑤

N

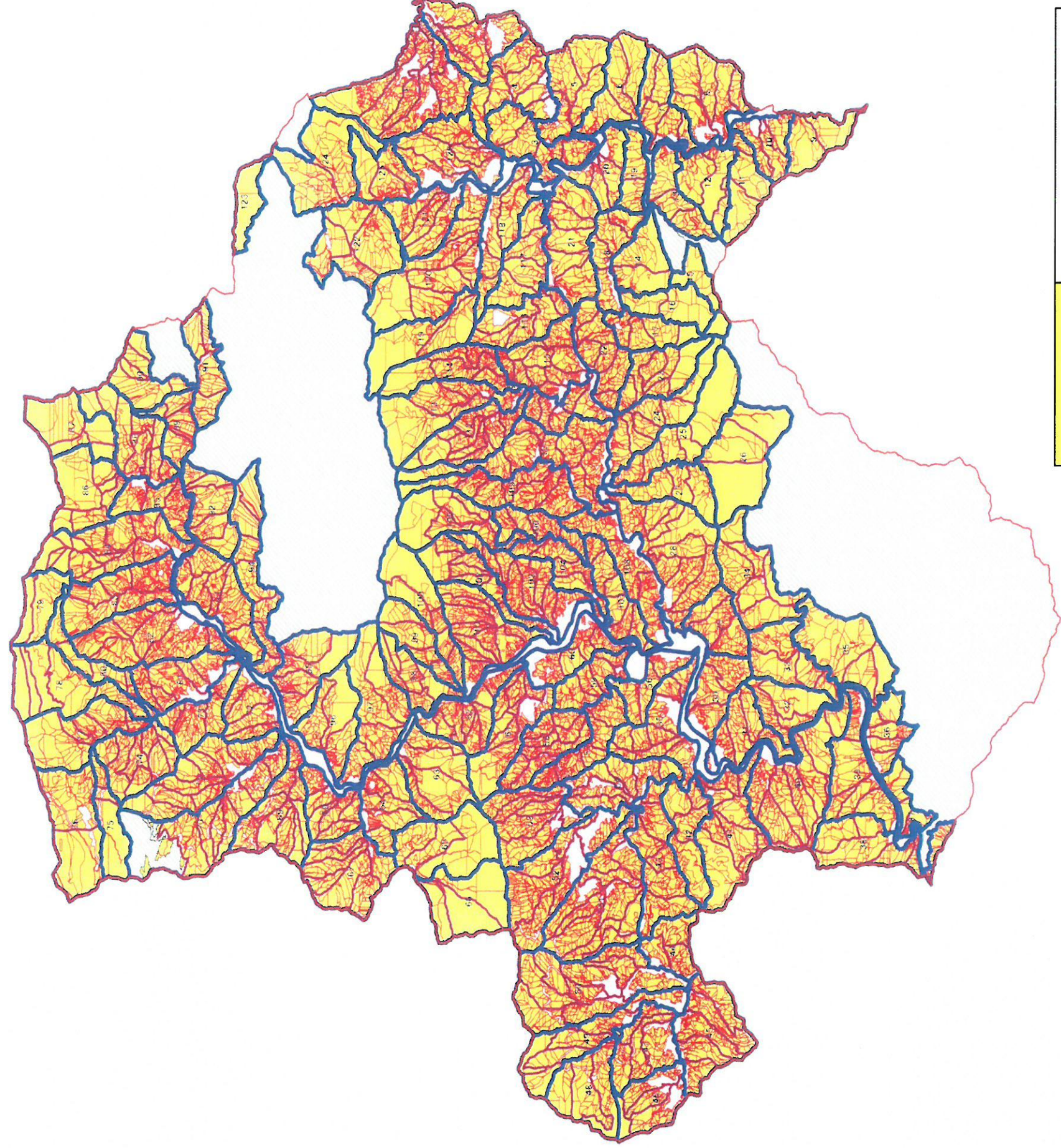


| | |
|--|-----|
| | 民有林 |
| | 国有林 |

東津野村森林況用図 S=1:55000

須崎地区活性化計画詳細図⑥

N



民有林

国有林