



■床仕上げ例	
①	粒状コンクリート厚15mm(免震ビーム上)流しコンクリート厚150mm(地下)鋼製鉄筋付
②	粒状コンクリート厚6.5mm(構造用合板2mm+免震ビーム上)流しコンクリート厚150mm(地下)鋼製鉄筋付
③	鋼製鉄筋付300×300(寒冷地仕様)(鉄筋埋り下地)
④	粒 繊維強化コンクリート
⑤	樹脂付下地(鋼製床束+樹脂塗膜防水(2工法)下地)
⑥	ビーム上貼付2mm(構造用合板12mm鋼製床束)
⑦	鋼製石貼り25mm(コンクリート仕上げ)
⑧	ビーム上貼付2.0(鉄筋下地)
⑨	防塵塗料塗(鉄筋下地)
⑩	土ベタ厚3.8mm(1.6mm下地)
⑪	コンクリート埋め戻し

観測機材倉庫 1	下地	仕上	CH-2.300
床(±0)	鉄筋下地	ビーム上貼付2.0貼付	
巾木	77巾木 H=75		
壁	LGS W65 GL工法	GR-R t=12.5 E P塗り GR-R t=12.5 E P塗り	
天井	LGS	GR-R t=9.5 E P塗り 塩ビ塗装	
備考	壁・天井 現場発泡ウレタン 20mm 吹付 樹脂製手摺φ34		

階段	下地	仕上	CH-2.570
床(±0)	鉄筋下地	ビーム上貼付2.0貼付	
巾木	77巾木 H=75		
壁	LGS W65 GL工法	GR-R t=12.5 E P塗り GR-R t=12.5 E P塗り	
天井	LGS	GR-R t=9.5 E P塗り 塩ビ塗装	
備考	壁・天井 現場発泡ウレタン 20mm 吹付 樹脂製手摺φ34		

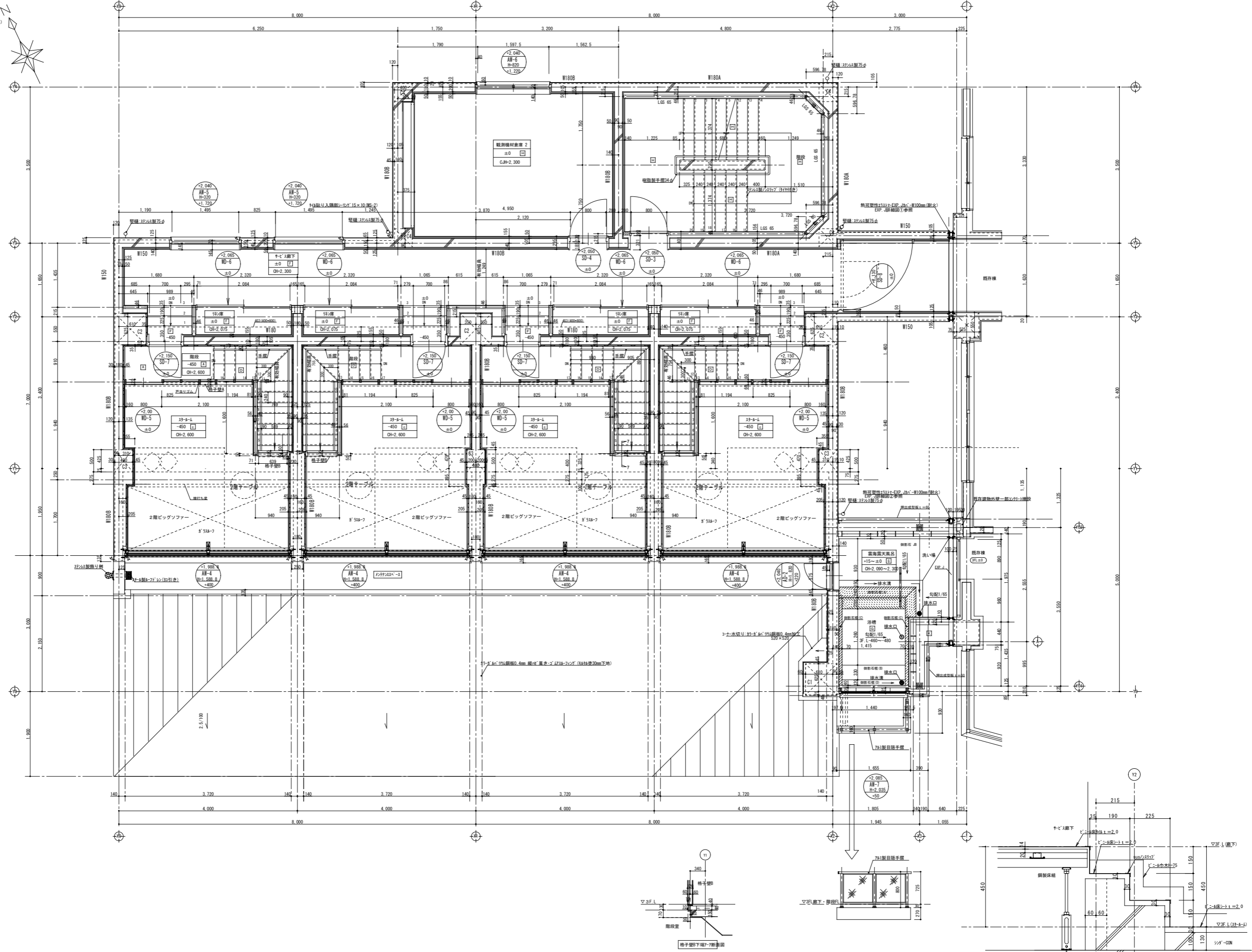
ナニメ下	下地	仕上	CH-2.300
床(±0)	構造用合板 t=12 鋼製床束	ビーム上貼付2.0貼付 鋼製床束	
巾木	77巾木 H=75		
壁	LGS W65 GL工法	GR-R t=12.5 E P塗り GR-R t=12.5 E P塗り	
天井	LGS	GR-R t=9.5 E P塗り 塩ビ塗装	
備考	壁・天井 現場発泡ウレタン 20mm 吹付 樹脂製手摺φ34		

洋庫	下地	仕上	CH-2.075
床(±0)	構造用合板 t=12 鋼製床束	ビーム上貼付2.0貼付 鋼製床束	
巾木	77巾木 H=75		
壁	LGS W65 GL工法	GR-R t=12.5 E P塗り GR-R t=12.5 E P塗り	
天井	LGS	GR-R t=9.5 E P塗り 塩ビ塗装	
備考	壁・天井 現場発泡ウレタン 20mm 吹付 樹脂製手摺φ34		

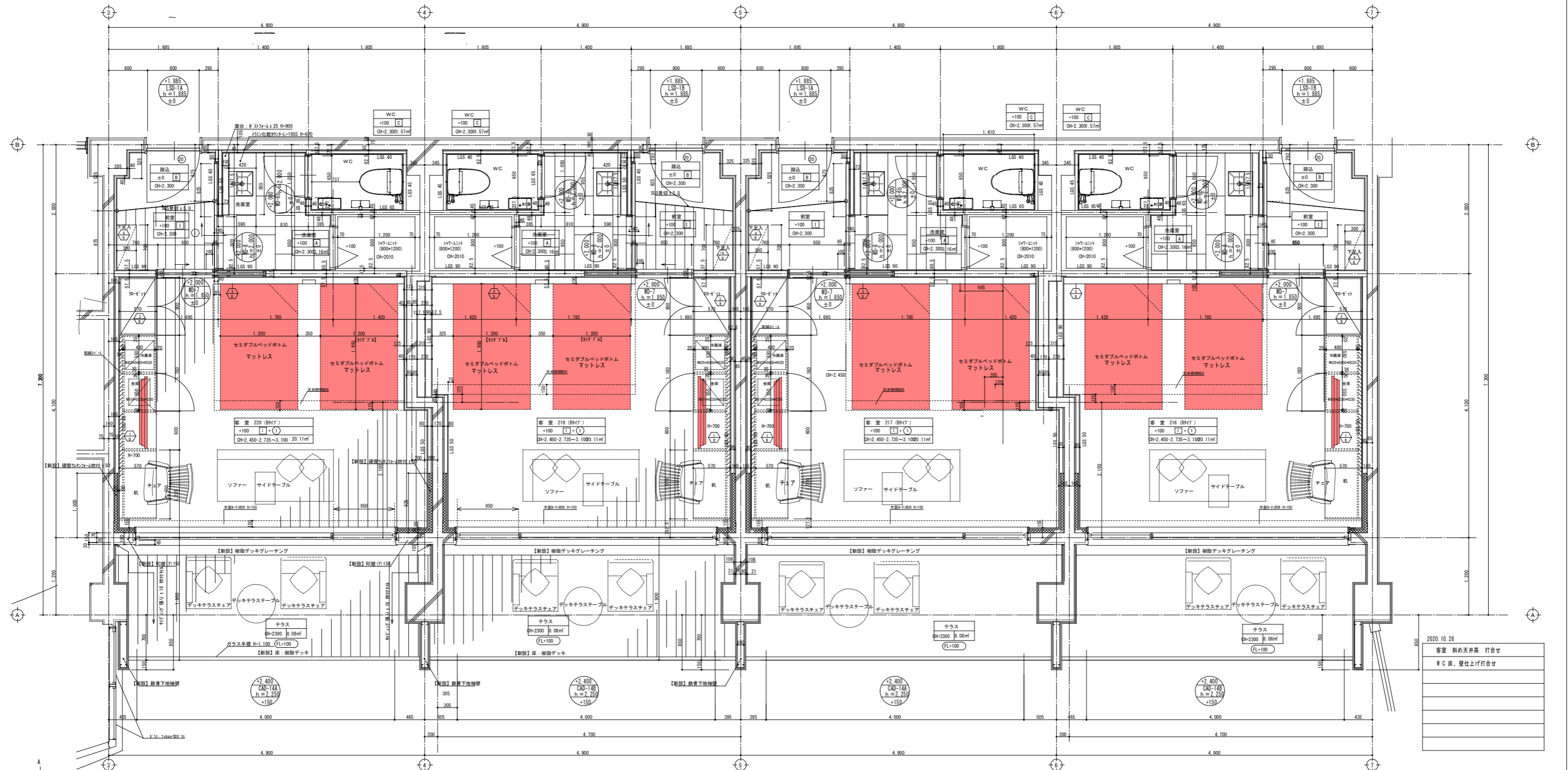
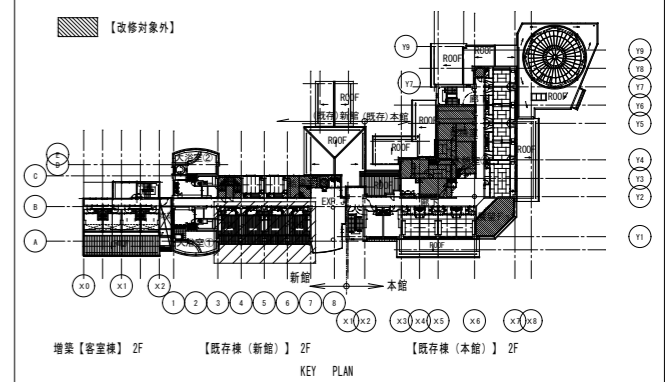
階段(客室)	下地	仕上	CH-2.600
床(-450)	粒状コンクリート厚100 粒状コンクリート厚15	粒状コンクリート厚100 粒状コンクリート厚15	
巾木	粒状コンクリート厚100 粒状コンクリート厚15		
壁	粒状コンクリート厚100 粒状コンクリート厚15	GR-R t=12.5 E P塗り GR-R t=12.5 E P塗り	
天井	LGS	GR-R t=12.5 E P塗り 塩ビ塗装	
備考	現場発泡ウレタン 30mm 吹付 塩ビ塗装		

3ヶ-4	下地	仕上	CH-2.500
床(-450)	鉄筋	鋼製鉄筋付300×300 シフト-cont=100	
巾木	鉄筋		
壁	粒状コンクリート厚100 LGS W65	鋼製鉄筋付45×95(寒冷地仕様) GL工法鋼製鉄筋付45×95(寒冷地仕様)	
天井	LGS	GR-R t=12.5 E P塗り GR-R t=12.5 E P塗り	
備考	現場発泡ウレタン 20mm 吹付		

雲海露天風呂	下地	仕上	CH-2.500
床(+15~±0)	鉄筋	鋼製鉄筋付 t=25 (L.B) シフト-cont=60+絶縁+21×21×4防水	
巾木	鉄筋		
壁	鉄筋	鋼製鉄筋付45×95(寒冷地仕様) 21×21×4防水 鋼製鉄筋付45×95(寒冷地仕様)	
天井	LGS	7A:成形板 t=9.5 (浴室用) 木目調 塩ビ塗装	
備考	現場発泡ウレタン 20mm 吹付 樹脂製手摺φ34		



客室(216~220) B17	下地	仕上	廊下(216~220) B17	下地	仕上	前室(216~220) B17	下地	仕上	WC(216~220) B17	下地	仕上	洗面室(216~220) B17	下地	仕上
床(Z±0)	【新設】杉7F-A1=65	【新設】桧7D-17(WP)t=15	床(Z±0)	【既設】RC M0下地調整	【新設】杉7F-A1=65	床(Z±0)	【新設】杉7F-A1=65	【新設】桧7D-17(WP)t=15	床(Z±0)	RC+【新設】遮断防水-M0	【新設】杉7F-A1=65	床(Z±0)	RC+【新設】遮断防水-M0	【新設】杉7F-A1=65
巾木		【新設】WB(桧上小節)UC塗	巾木		【新設】WB(桧上小節)UC塗	巾木		【新設】WB(桧上小節)UC塗	巾木		【新設】V B	巾木		【新設】V B
壁	【新設】LGS+GB-R t=12.5	【新設】壁紙	壁	【新設】LGS+GB-R t=12.5	【新設】壁紙	壁	【新設】LGS+GB-R t=12.5	【新設】壁紙	壁	【新設】LGS+GB-R t=12.5	【新設】壁紙	壁	【新設】LGS+GB-R t=12.5	【新設】浴室用メラミン化粧板 t=3
天井	【新設】LGS+GB-Rt=9.5	【新設】壁紙	天井	【新設】LGS+GB-Rt=9.5	【新設】壁紙	天井	【新設】LGS+GB-Rt=9.5	【新設】壁紙	天井	【新設】LGS+GB-Rt=9.5	【新設】壁紙	天井	【新設】LGS+GB-Rt=9.5	【新設】壁紙
備考		壁紙底目地	備考	床見切り: SUS t=5.0	壁紙底目地	備考		壁紙底目地	備考	壁7A1見切	壁紙底目地	備考	天井シフト(R付)	【新設】AL底目地



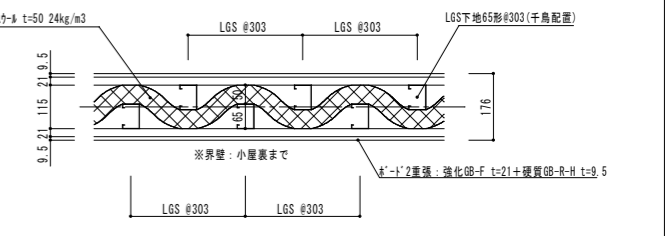
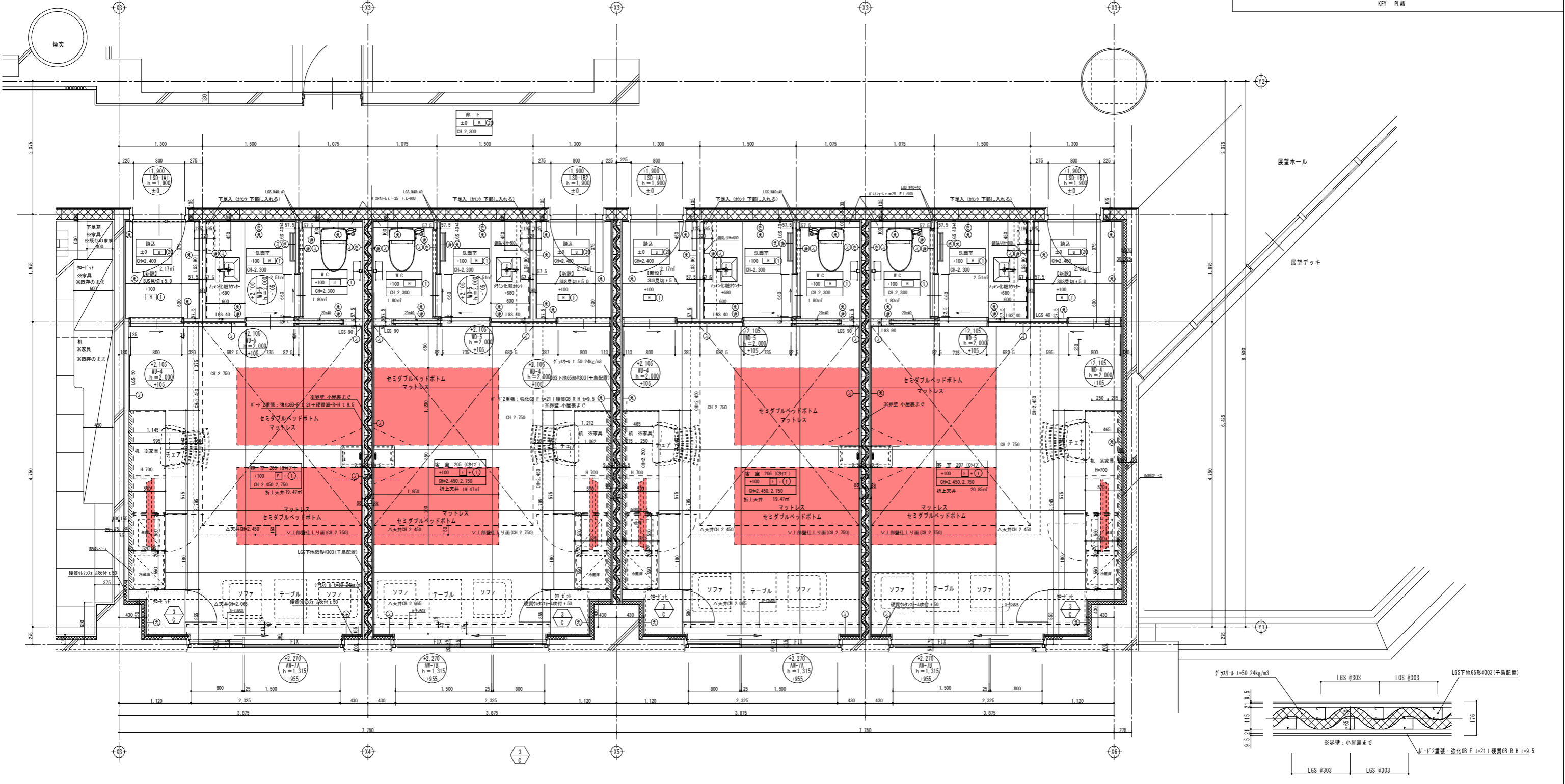
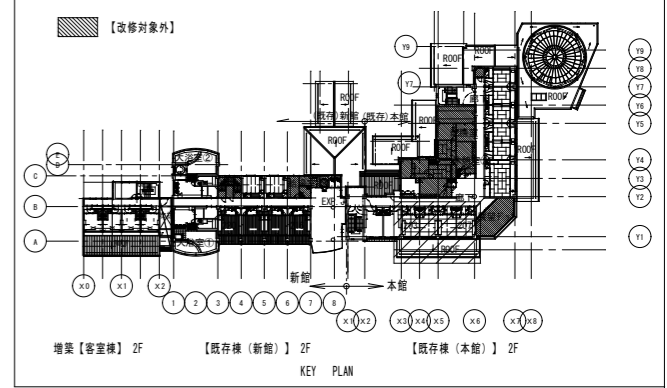
床仕上げ凡例	床下地凡例	内部壁仕上げ凡例	内部壁下地凡例	内部天井仕上げ凡例
<ul style="list-style-type: none"> <li>A 遮断防水(木目調)</li> <li>B タイルカーペット t=6.5</li> <li>C HT t=2.5</li> <li>D HT(木目調失物箱付) t=2.5</li> </ul>	<ul style="list-style-type: none"> <li>E NC(インレイド) t=2.0</li> <li>F 畳(新設) t=55</li> <li>G 畳(表替え) t=55</li> <li>H 桧フローリング t=15</li> <li>I 桧フローリング(WP塗装) t=15</li> <li>J 複層ビニル床シートFS t=2.0</li> <li>K 御影石(バーナー)</li> <li>L 御影石(水磨石)</li> </ul>	<ul style="list-style-type: none"> <li>M 木目調(不燃) t=25 WP塗装</li> <li>N 木目調(不燃) t=25 WP塗装</li> <li>O 木目調(不燃) t=25 WP塗装</li> <li>P 木目調(不燃) t=25 WP塗装</li> <li>Q 木目調(不燃) t=25 WP塗装</li> <li>R 木目調(不燃) t=25 WP塗装</li> <li>S 木目調(不燃) t=25 WP塗装</li> <li>T 木目調(不燃) t=25 WP塗装</li> <li>U 木目調(不燃) t=25 WP塗装</li> <li>V 木目調(不燃) t=25 WP塗装</li> <li>W 木目調(不燃) t=25 WP塗装</li> <li>X 木目調(不燃) t=25 WP塗装</li> <li>Y 木目調(不燃) t=25 WP塗装</li> <li>Z 木目調(不燃) t=25 WP塗装</li> </ul>	<ul style="list-style-type: none"> <li>1 MO t=10</li> <li>2 GB-R t=12.5</li> <li>3 GB-S t=12.5</li> <li>4 FK t=8</li> <li>5 既設下地</li> <li>6 既設下地</li> <li>7 既設下地</li> <li>8 既設下地</li> <li>9 既設下地</li> <li>10 既設下地</li> <li>11 既設下地</li> <li>12 既設下地</li> <li>13 既設下地</li> <li>14 既設下地</li> <li>15 既設下地</li> <li>16 既設下地</li> <li>17 既設下地</li> <li>18 既設下地</li> <li>19 既設下地</li> <li>20 既設下地</li> <li>21 既設下地</li> <li>22 既設下地</li> <li>23 既設下地</li> <li>24 既設下地</li> <li>25 既設下地</li> <li>26 既設下地</li> <li>27 既設下地</li> <li>28 既設下地</li> <li>29 既設下地</li> <li>30 既設下地</li> <li>31 既設下地</li> <li>32 既設下地</li> <li>33 既設下地</li> <li>34 既設下地</li> <li>35 既設下地</li> <li>36 既設下地</li> <li>37 既設下地</li> <li>38 既設下地</li> <li>39 既設下地</li> <li>40 既設下地</li> <li>41 既設下地</li> <li>42 既設下地</li> <li>43 既設下地</li> <li>44 既設下地</li> <li>45 既設下地</li> <li>46 既設下地</li> <li>47 既設下地</li> <li>48 既設下地</li> <li>49 既設下地</li> <li>50 既設下地</li> <li>51 既設下地</li> <li>52 既設下地</li> <li>53 既設下地</li> <li>54 既設下地</li> <li>55 既設下地</li> <li>56 既設下地</li> <li>57 既設下地</li> <li>58 既設下地</li> <li>59 既設下地</li> <li>60 既設下地</li> <li>61 既設下地</li> <li>62 既設下地</li> <li>63 既設下地</li> <li>64 既設下地</li> <li>65 既設下地</li> <li>66 既設下地</li> <li>67 既設下地</li> <li>68 既設下地</li> <li>69 既設下地</li> <li>70 既設下地</li> <li>71 既設下地</li> <li>72 既設下地</li> <li>73 既設下地</li> <li>74 既設下地</li> <li>75 既設下地</li> <li>76 既設下地</li> <li>77 既設下地</li> <li>78 既設下地</li> <li>79 既設下地</li> <li>80 既設下地</li> <li>81 既設下地</li> <li>82 既設下地</li> <li>83 既設下地</li> <li>84 既設下地</li> <li>85 既設下地</li> <li>86 既設下地</li> <li>87 既設下地</li> <li>88 既設下地</li> <li>89 既設下地</li> <li>90 既設下地</li> <li>91 既設下地</li> <li>92 既設下地</li> <li>93 既設下地</li> <li>94 既設下地</li> <li>95 既設下地</li> <li>96 既設下地</li> <li>97 既設下地</li> <li>98 既設下地</li> <li>99 既設下地</li> <li>100 既設下地</li> </ul>	<ul style="list-style-type: none"> <li>1 K(シーリング目地) t=8</li> <li>2 AS防水+機断防壁</li> <li>3 遮断防水(不燃) t=25 WP塗装</li> <li>4 遮断防水(不燃) t=25 WP塗装</li> <li>5 遮断防水(不燃) t=25 WP塗装</li> <li>6 遮断防水(不燃) t=25 WP塗装</li> <li>7 遮断防水(不燃) t=25 WP塗装</li> <li>8 遮断防水(不燃) t=25 WP塗装</li> <li>9 遮断防水(不燃) t=25 WP塗装</li> <li>10 遮断防水(不燃) t=25 WP塗装</li> <li>11 遮断防水(不燃) t=25 WP塗装</li> <li>12 遮断防水(不燃) t=25 WP塗装</li> <li>13 遮断防水(不燃) t=25 WP塗装</li> <li>14 遮断防水(不燃) t=25 WP塗装</li> <li>15 遮断防水(不燃) t=25 WP塗装</li> <li>16 遮断防水(不燃) t=25 WP塗装</li> <li>17 遮断防水(不燃) t=25 WP塗装</li> <li>18 遮断防水(不燃) t=25 WP塗装</li> <li>19 遮断防水(不燃) t=25 WP塗装</li> <li>20 遮断防水(不燃) t=25 WP塗装</li> <li>21 遮断防水(不燃) t=25 WP塗装</li> <li>22 遮断防水(不燃) t=25 WP塗装</li> <li>23 遮断防水(不燃) t=25 WP塗装</li> <li>24 遮断防水(不燃) t=25 WP塗装</li> <li>25 遮断防水(不燃) t=25 WP塗装</li> <li>26 遮断防水(不燃) t=25 WP塗装</li> <li>27 遮断防水(不燃) t=25 WP塗装</li> <li>28 遮断防水(不燃) t=25 WP塗装</li> <li>29 遮断防水(不燃) t=25 WP塗装</li> <li>30 遮断防水(不燃) t=25 WP塗装</li> <li>31 遮断防水(不燃) t=25 WP塗装</li> <li>32 遮断防水(不燃) t=25 WP塗装</li> <li>33 遮断防水(不燃) t=25 WP塗装</li> <li>34 遮断防水(不燃) t=25 WP塗装</li> <li>35 遮断防水(不燃) t=25 WP塗装</li> <li>36 遮断防水(不燃) t=25 WP塗装</li> <li>37 遮断防水(不燃) t=25 WP塗装</li> <li>38 遮断防水(不燃) t=25 WP塗装</li> <li>39 遮断防水(不燃) t=25 WP塗装</li> <li>40 遮断防水(不燃) t=25 WP塗装</li> <li>41 遮断防水(不燃) t=25 WP塗装</li> <li>42 遮断防水(不燃) t=25 WP塗装</li> <li>43 遮断防水(不燃) t=25 WP塗装</li> <li>44 遮断防水(不燃) t=25 WP塗装</li> <li>45 遮断防水(不燃) t=25 WP塗装</li> <li>46 遮断防水(不燃) t=25 WP塗装</li> <li>47 遮断防水(不燃) t=25 WP塗装</li> <li>48 遮断防水(不燃) t=25 WP塗装</li> <li>49 遮断防水(不燃) t=25 WP塗装</li> <li>50 遮断防水(不燃) t=25 WP塗装</li> <li>51 遮断防水(不燃) t=25 WP塗装</li> <li>52 遮断防水(不燃) t=25 WP塗装</li> <li>53 遮断防水(不燃) t=25 WP塗装</li> <li>54 遮断防水(不燃) t=25 WP塗装</li> <li>55 遮断防水(不燃) t=25 WP塗装</li> <li>56 遮断防水(不燃) t=25 WP塗装</li> <li>57 遮断防水(不燃) t=25 WP塗装</li> <li>58 遮断防水(不燃) t=25 WP塗装</li> <li>59 遮断防水(不燃) t=25 WP塗装</li> <li>60 遮断防水(不燃) t=25 WP塗装</li> <li>61 遮断防水(不燃) t=25 WP塗装</li> <li>62 遮断防水(不燃) t=25 WP塗装</li> <li>63 遮断防水(不燃) t=25 WP塗装</li> <li>64 遮断防水(不燃) t=25 WP塗装</li> <li>65 遮断防水(不燃) t=25 WP塗装</li> <li>66 遮断防水(不燃) t=25 WP塗装</li> <li>67 遮断防水(不燃) t=25 WP塗装</li> <li>68 遮断防水(不燃) t=25 WP塗装</li> <li>69 遮断防水(不燃) t=25 WP塗装</li> <li>70 遮断防水(不燃) t=25 WP塗装</li> <li>71 遮断防水(不燃) t=25 WP塗装</li> <li>72 遮断防水(不燃) t=25 WP塗装</li> <li>73 遮断防水(不燃) t=25 WP塗装</li> <li>74 遮断防水(不燃) t=25 WP塗装</li> <li>75 遮断防水(不燃) t=25 WP塗装</li> <li>76 遮断防水(不燃) t=25 WP塗装</li> <li>77 遮断防水(不燃) t=25 WP塗装</li> <li>78 遮断防水(不燃) t=25 WP塗装</li> <li>79 遮断防水(不燃) t=25 WP塗装</li> <li>80 遮断防水(不燃) t=25 WP塗装</li> <li>81 遮断防水(不燃) t=25 WP塗装</li> <li>82 遮断防水(不燃) t=25 WP塗装</li> <li>83 遮断防水(不燃) t=25 WP塗装</li> <li>84 遮断防水(不燃) t=25 WP塗装</li> <li>85 遮断防水(不燃) t=25 WP塗装</li> <li>86 遮断防水(不燃) t=25 WP塗装</li> <li>87 遮断防水(不燃) t=25 WP塗装</li> <li>88 遮断防水(不燃) t=25 WP塗装</li> <li>89 遮断防水(不燃) t=25 WP塗装</li> <li>90 遮断防水(不燃) t=25 WP塗装</li> <li>91 遮断防水(不燃) t=25 WP塗装</li> <li>92 遮断防水(不燃) t=25 WP塗装</li> <li>93 遮断防水(不燃) t=25 WP塗装</li> <li>94 遮断防水(不燃) t=25 WP塗装</li> <li>95 遮断防水(不燃) t=25 WP塗装</li> <li>96 遮断防水(不燃) t=25 WP塗装</li> <li>97 遮断防水(不燃) t=25 WP塗装</li> <li>98 遮断防水(不燃) t=25 WP塗装</li> <li>99 遮断防水(不燃) t=25 WP塗装</li> <li>100 遮断防水(不燃) t=25 WP塗装</li> </ul>

客室(203~207) C17	下地	仕上 CH=2.200-2.340~3.100
床(Z+105)	【新設】杉7f-tt=50	【新設】畳 t=55
巾木		【新設】畳寄せ 松
壁	【新設】LGS+GB-R t=12.5 【新設】GB-R t=12.5(G.L)	新設 壁紙 新設 壁紙
天井	【新設】LGS+GB-Rt=9.5	折上天井 新設 壁紙 壁紙底目地
備考		

廊下(203~207) C17	下地	仕上 CH=2.400
床(Z±0)	【既設】RC MO下地調整	新設 杉(A3~A'')t=6.5
巾木		【新設】VB(木目調) H=75
壁	【新設】LGS+GB-R t=12.5 【新設】GB-R t=12.5(G.L)	新設 壁紙 新設 壁紙
天井	【新設】LGS+GB-Rt=9.5	新設 壁紙
備考	床裏切り: SUS t=5.0	壁紙底目地

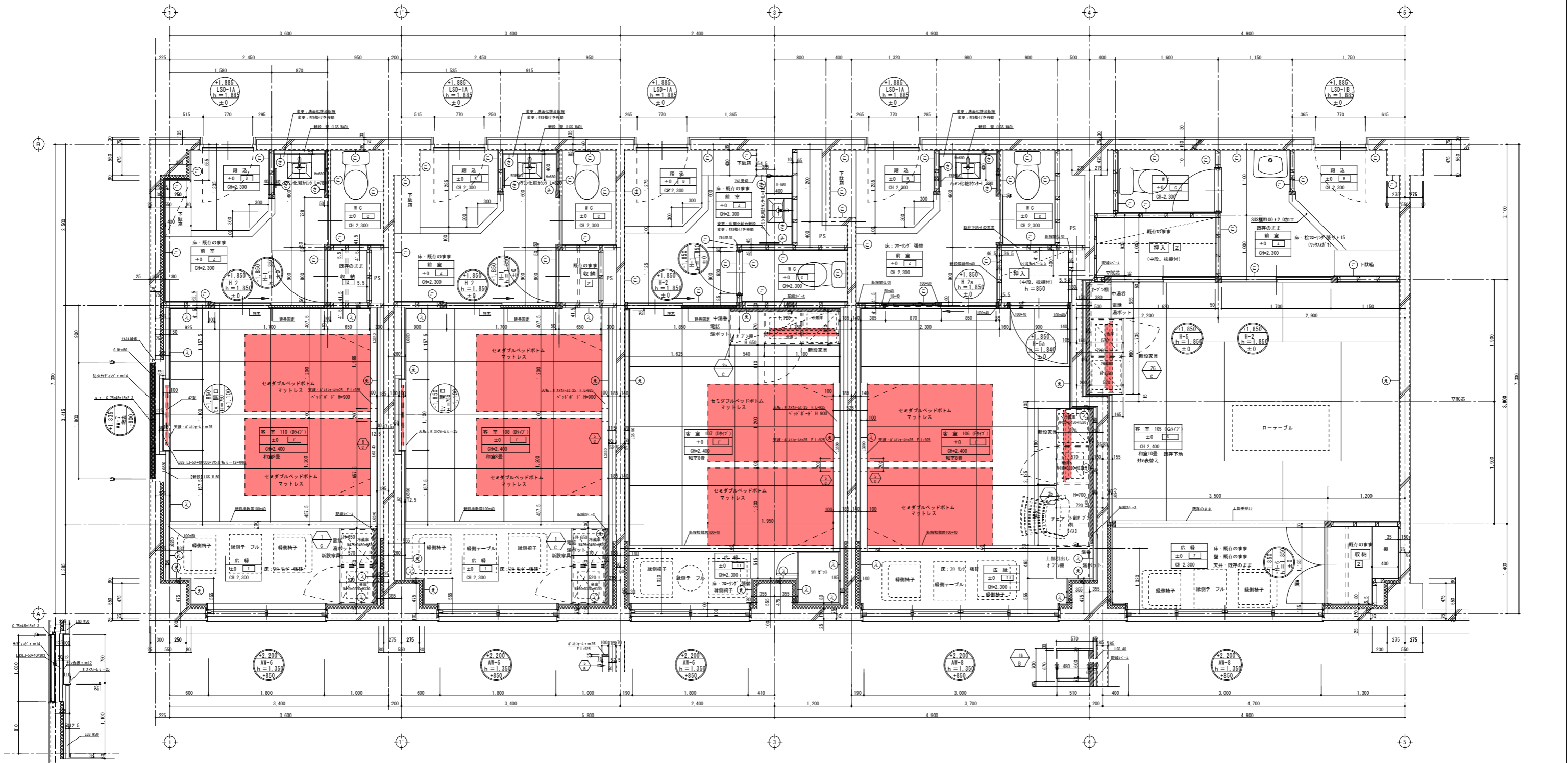
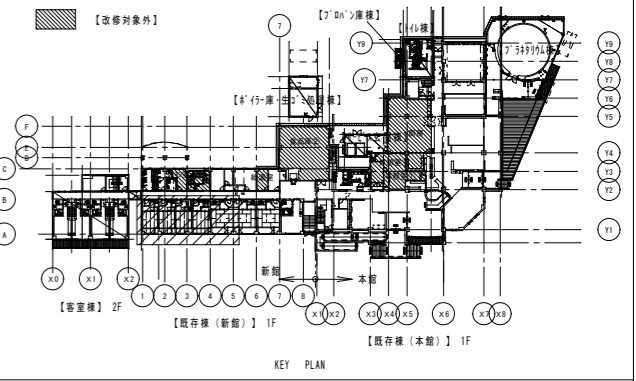
Wc(203~207) C17	下地	仕上 CH=2.200
床(Z+105)	【新設】杉7f-tt=50	桧フローリング t=15
巾木		【新設】VB(木目調) H=75
壁	腰壁 H=900 【新設】LGS+GB-R t=12.5	9合板木目調 t=2.5 新設 壁紙
天井	【新設】LGS+GB-Rt=9.5	新設 壁紙
備考	壁木製見切 H=25	塩ビ突付

洗面室(203~207) C17	下地	仕上 CH=2.300
床(Z+105)	【新設】杉7f-tt=50	桧フローリング t=15
巾木		【新設】VB(木目調) H=75
壁	腰壁 H=900 【新設】LGS+GB-R t=12.5	9合板木目調 t=2.5 新設 壁紙
天井	【新設】LGS+GB-Rt=9.5	新設 壁紙
備考	タイル目地 (F.L+680)	壁木製見切 H=25



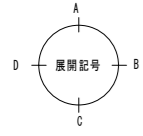
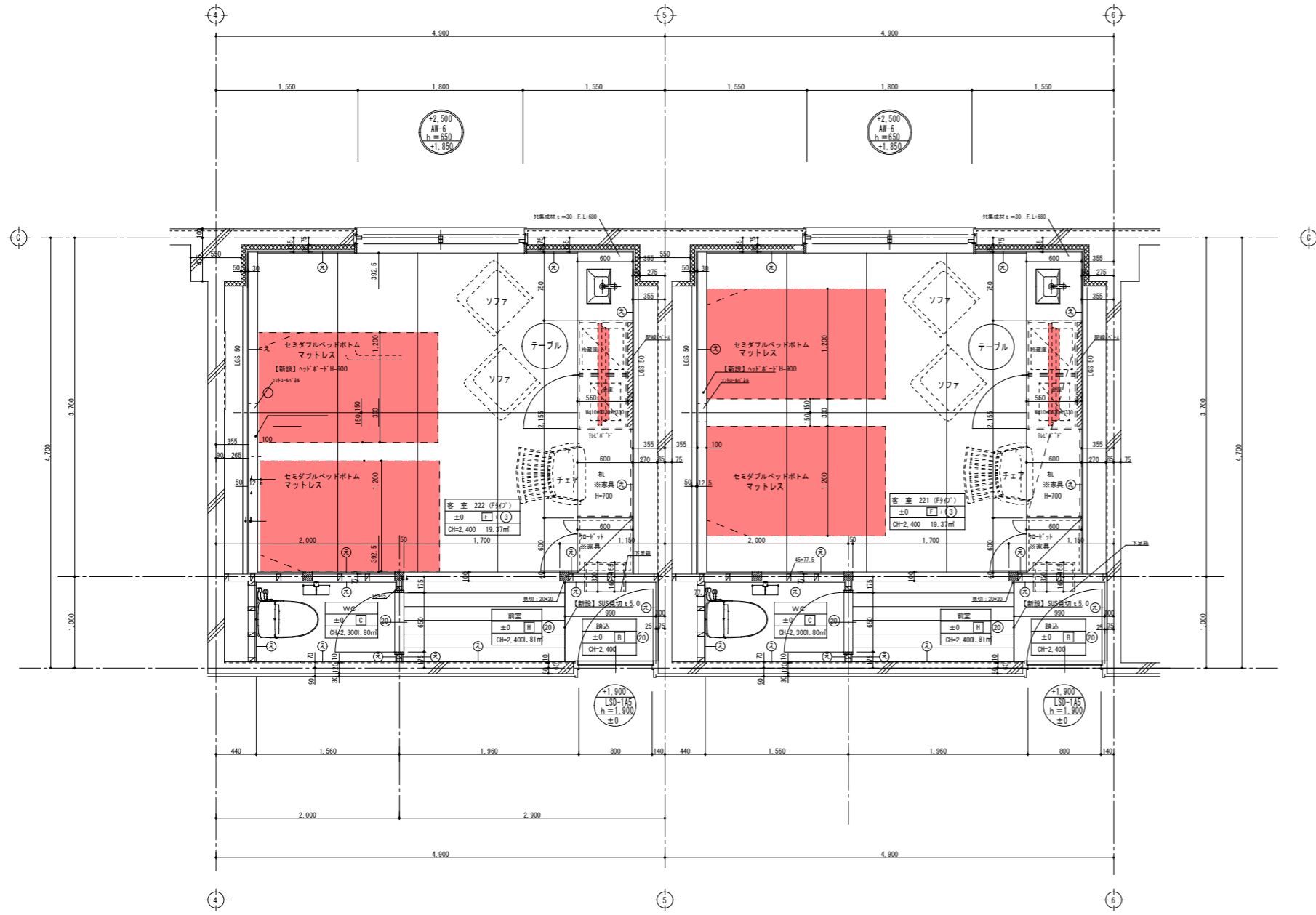
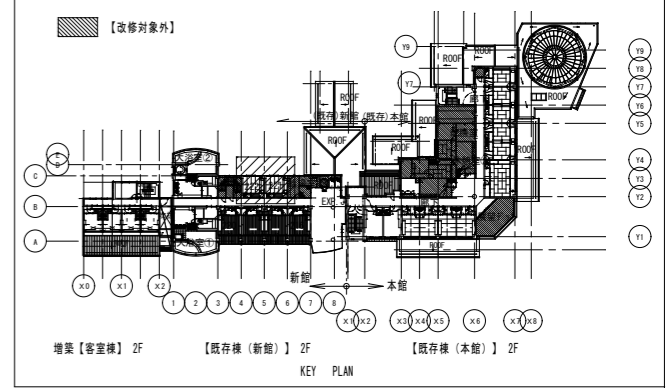
床仕上げ凡例	床下地凡例	内部壁仕上げ凡例	内部壁下地凡例	内部巾木仕上げ凡例
A 磁器質材(木目調) B タイルカーペット t=6.5 C HT t=2.5 D HT(木目調失羽柄貼り) t=2.5	E NC(インレイド) t=2.0 F 畳(新設) t=55 G 畳(表替え) t=55 H 桧フローリング t=15	① 珪藻土(不燃) t=25 WP塗装 ② 木蒸れ材付不燃板 t=6 ③ ポーダータイル張 ④ 壁紙	① MO t=10 ② GB-R t=12.5 ③ GB-S t=12.5 ④ FK t=8	① SIS FB t=3.0 H=75 ② 桧張り(不燃) t=25 WP塗装 ③ VB(木目調) H=75 ④ 畳寄せ
I 桧フローリング(WP塗装) t=15 J 複層ビニル床シートFS t=2.0 K 御影石(バーナー) L 御影石(水磨石)	M ネダフォーム N 遮断防水+MO O パーライトモルタル P 木下地(部分改修)	⑤ 防水樹脂塗料E ⑥ EP-M塗料 ⑦ 非室用メラミン化粧板 t=3 ⑧ 御影石(本磨き) t=25	⑤ K-D(木目調・磁器目地) ⑥ A3防水・保護RC+MO ⑦ 耐水合板 ⑧ MO ⑨ 既存下地	⑤ SIS FB t=3.0 H=75 ⑥ 桧張り(不燃) t=25 WP塗装 ⑦ VB(木目調) H=75 ⑧ 畳寄せ

客室(106~110) D-E147	下地	仕上	CH=2,400	廊下(106~110) D-E147	下地	仕上	CH=2,300	前室(106~110) D-E147	下地	仕上	CH=2,300	Wc(106~110) D-E147	下地	仕上	CH=2,300	収納107~110(D) 押入106(E)	仕上	広縁(106~110) D-E147	仕上
床(±0)	【既設】 $\beta$ -1(木製)	【新設】AS7:木製	縁付敷板 t=55	床(±0)	【既設】RC	新設 $\beta$ 08- $\gamma$ t=6.5	床(±0)	床(±0)	【既設】RC	【既設】木製巾木 H=75	UC塗替	床(±0)	【既設】RC	【既設】木製巾木 H=75	UC塗替	床(±0)	【既設】木製巾木 H=75	【既設】木製巾木 H=75	縁付敷板 t=55
巾木	【既設】木製巾木 H=75	UC塗替		巾木	【既設】木製巾木 H=75	UC塗替		巾木	【既設】木製巾木 H=75	UC塗替		巾木	【既設】木製巾木 H=75	UC塗替		巾木	【既設】木製巾木 H=75	【既設】木製巾木 H=75	巾木張り UC塗替
壁	【新設】GB-R t=12.5	EP-M 塗替		壁	【既設】RC	【新設】LGS+GB-Rt=12.5	EP-M 塗替	壁	【既設】RC	【新設】LGS+GB-Rt=12.5	EP-M 塗替	壁	【既設】RC	【既設】木製巾木 H=75	UC塗替	壁	【既設】木製巾木 H=75	【既設】木製巾木 H=75	新設 壁紙
天井	【新設】LGS+GB-Rt=9.5	新設 壁紙		天井	【新設】LGS+GB-Rt=9.5	新設 壁紙		天井	【新設】LGS+GB-Rt=9.5	新設 壁紙		天井	【新設】LGS+GB-Rt=9.5	新設 壁紙		天井	【新設】LGS+GB-Rt=9.5	新設 壁紙	新設 壁紙
備考				備考				備考				備考				備考			備考



床仕上凡例				床下地凡例				内部壁仕上凡例				内部壁下地凡例				内部巾木仕上凡例					
A	磁器タイル(木目調)	E	NC(インレイド) t=2.0	I	松フローリング(WP塗替) t=15	M	HT(調子タイル) t=2.5	1	ネダフォーム	5	AS防水・保護RC+MO	9	K-D(木目調・産目地)	13	MO t=10	17	木目調(木目調)	21	杉立上げ 丸見切り H=100	25	既存のまま
B	タイルカーペット t=6.5	F	畳(新設) t=55	J	複層ビニルシートFS t=2.0	N	HT(調子タイル) t=2.5	2	遮断防水-MO	6	内装防水-MO	10	GB-R t=12.5	14	AS防水・保護RC+MO	18	杉立上げ(不燃) t=25 WP塗替	22	SIS FB t=3.0 H=75	26	改修無し
C	HT t=2.5	G	畳(表替え) t=55	K	御影石(バーナー)	O	既存のまま	3	バーライトモルタル	7	MO	11	GB-S t=12.5	15	床下地塗替防水 H=300	19	杉立上げ(木目調) H=75	23	UC塗替 H=75	27	ALジョイナー
D	HT(木目調失調柄張り) t=2.5	H	松フローリング t=15	L	御影石(水磨石)	P	改修無し	4	木下地(部分改修)	8	既存下地	12	FK t=8	16	既設下地	20	巾木(木目調) H=75	24	畳寄せ	28	杉立上げ 丸見切り H=300

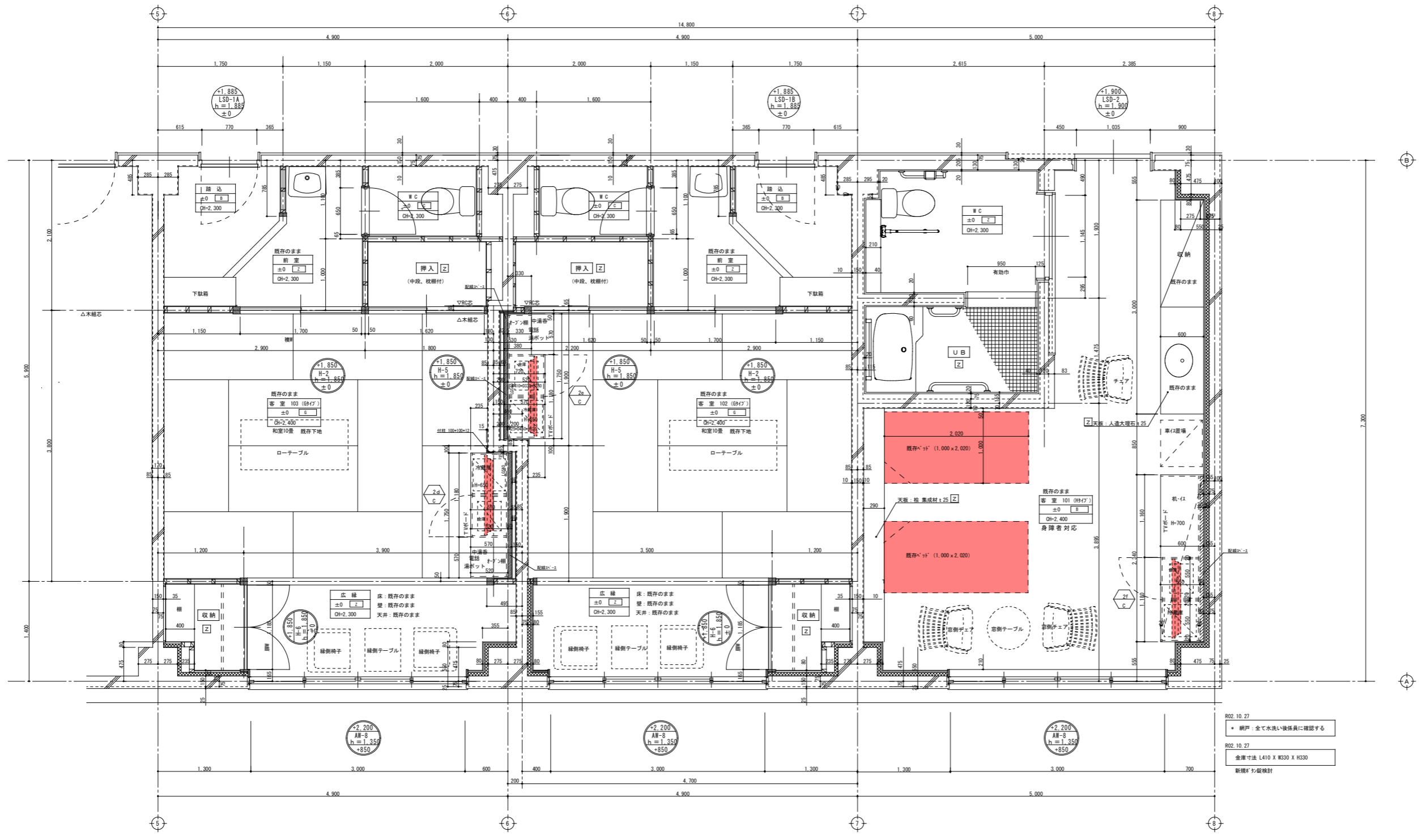
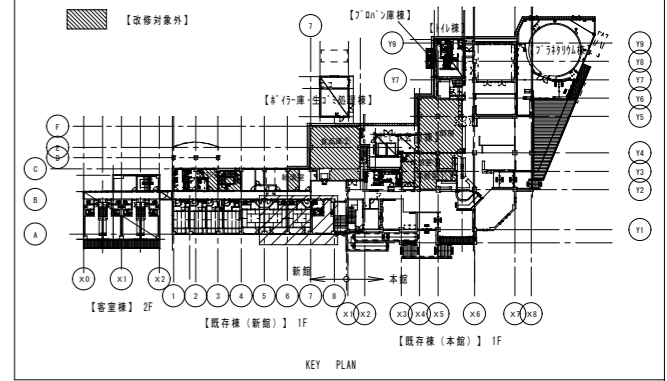
客室(221~222) Fy17	下地	仕上 CH=2,400	踊上(221~222) Fy17	下地	仕上 CH=2,400	前室(221~222) Fy17	下地	仕上 CH=2,400	Wc(221~222) Fy17	下地	仕上 CH=2,300
床(Z±0)	【新設】H-5(159)A 【新設】H-5(159)B	【新設】t=55 AS21aト踏き	床(Z±0)	【既設】RC W0下地調整	【新設】t=6.5 新設(159-A) t=6.5	床(Z±0)	【既設】木下地(部分補修)	【新設】t=15 新設(159-A) t=15	床(Z±0)	RC	【新設】t=2.5 新設(159-A) t=2.5
巾木		【新設】t=75 t=75	巾木		【新設】t=75 t=75	巾木		【新設】t=75 t=75	巾木		【新設】t=75 t=75
壁	【新設】L55+GB-R t=12.5 【新設】GB-R t=12.5(G.L.) 【既設】木下地+新設GB-R t=12.5	【新設】t=12.5 【新設】t=12.5 【新設】t=12.5	壁	【既設】木下地+新設GB-R t=12.5 【新設】GB-R t=12.5(G.L.) 【既設】RC補修	【新設】t=12.5 【新設】t=12.5 【新設】t=12.5	壁	【既設】木下地+新設GB-R t=12.5 【既設】RC補修	【新設】t=12.5 【新設】t=12.5	壁	【既設】木下地+新設GB-R t=12.5 【既設】RC補修	【新設】t=12.5 【新設】t=12.5
天井	【既設】L55+【新設】GB-R t=9.5	【新設】t=9.5 【新設】t=9.5	天井	【既設】L55+【新設】GB-R t=9.5	【新設】t=9.5 【新設】t=9.5	天井	【既設】L55+【新設】GB-R t=9.5	【新設】t=9.5 【新設】t=9.5	天井	【既設】L55+【新設】GB-R t=9.5	【新設】t=9.5 【新設】t=9.5
備考			備考	下足箱 床長切り: SUS t=5.0		備考			備考		



床仕上げ凡例			床下地凡例		
A 磁器質タイル(木目調)	E NC(インレイド) t=2.0	I 桧フローリング(WP塗装) t=15	M HT(調子タイル) t=2.5	① ネダフォーム	⑤ AS防水+保護RC+MO
B タイルカーペット t=8.5	F 畳(新設) t=55	J 複層ビニル床シート FFS t=2.0	N 既存のまま	② 遮音防水+MO	⑥ 耐水合板
C HT t=2.5	G 畳(表替え) t=55	K 御影石(バナー)	O 既存のまま	③ パーライトモルタル	⑦ MO
D HT(木目調失羽根貼り) t=2.5	H 桧フローリング t=15	L 御影石(水磨き)	Z 改修無し	④ 木下地(部分改修)	⑧ 既存下地

内部壁仕上げ凡例			内部壁下地凡例			内部木仕上げ凡例			
① 珪藻土(不燃) t=25 WP塗装	② 壁紙(産目地)	③ 防水樹脂塗料 E	④ K-D(木目調・産目地)	⑤ MO t=10	⑥ K(シーリング目地) t=8	⑦ SIS FB t=3.0 H=75	⑧ VB H=75	⑨ 材料上げ 丸見切り H=100	⑩ 既存のまま
⑪ 天然木縁付不燃板 t=6	⑫ 内装珪藻土 E	⑬ EP-M塗料	⑭ 既存のまま	⑮ GB-R t=12.5	⑯ AS防水+保護RC+MO	⑰ 珪藻土(不燃) t=25 WP塗装	⑱ SIS t=0.8 H=60	⑲ 新設(桧上小節) H=75	⑳ 改修無し
⑳ ポーダータイル張	㉑ 木目調(木目)	㉒ 浴室用メラミン化粧板 t=3	㉓ 既存のまま	㉔ GB-S t=12.5	㉕ 床下地遮音防水 H=300	㉖ 木目調(木目)	㉗ UC塗装 H=75	㉘ ALジョイナー	㉙ 既存のまま
㉚ 壁紙	㉛ K-D(シーリング目地)	㉜ 御影石(本磨き) t=25	㉝ 改修無し	㉞ FK t=8	㉟ 既存下地	㊱ VB(木目調) H=75	㊲ UC塗装 H=75	㊳ ALジョイナー	㊴ 改修無し

客室(102~103) 6947'	下地	仕上	CH=2,400	廊下(102~103) 6947'	下地	仕上	CH=2,300	前室(102~103) 6947'	下地	仕上	CH=2,300	Wc(102~103) 6947'	下地	仕上	CH=2,300	押入(102~103) 6947'	仕上	広縁(102~103) 6947'	仕上
床(Z±0)	【既設】A1-1(102)【新設】AS2141敷	G 貴表替 t=55		床(Z±0)	【既設】RC	B 新設 A1(102) t=6.5		床(Z±0)	Z	既存のまま		床(Z±0)	【既設】RC	C 新設 A1(102) t=2.5		床(Z±0)	既存のまま	床(Z±0)	既存のまま
巾木		既存のまま		巾木		既存のまま		巾木		既存のまま		巾木		既存のまま		巾木	既存のまま	巾木	既存のまま
壁		既存のまま		壁		既存のまま		壁		既存のまま		壁		既存のまま		壁	既存のまま	壁	既存のまま
天井	【既設】GB-Rt=9.5	新設 壁紙		天井	【既設】GB-Rt=9.5	新設 壁紙		天井	【既設】GB-Rt=9.5	新設 壁紙		天井	【既設】GB-Rt=9.5	新設 壁紙		天井	既存のまま	天井	既存のまま
備考	TVボード追加 (102) (103)			備考				備考				備考				備考		備考	



客室(101) 6947'	下地	仕上	CH=2,400
床(Z±0)	【既設】RC	B 新設 A1(101) t=6.5	
巾木		既存のまま	
壁		既存のまま	
天井	【新設】LGS+ GB-Rt=9.5	新設 壁紙	
備考	TVボード追加 (101)		

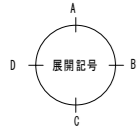
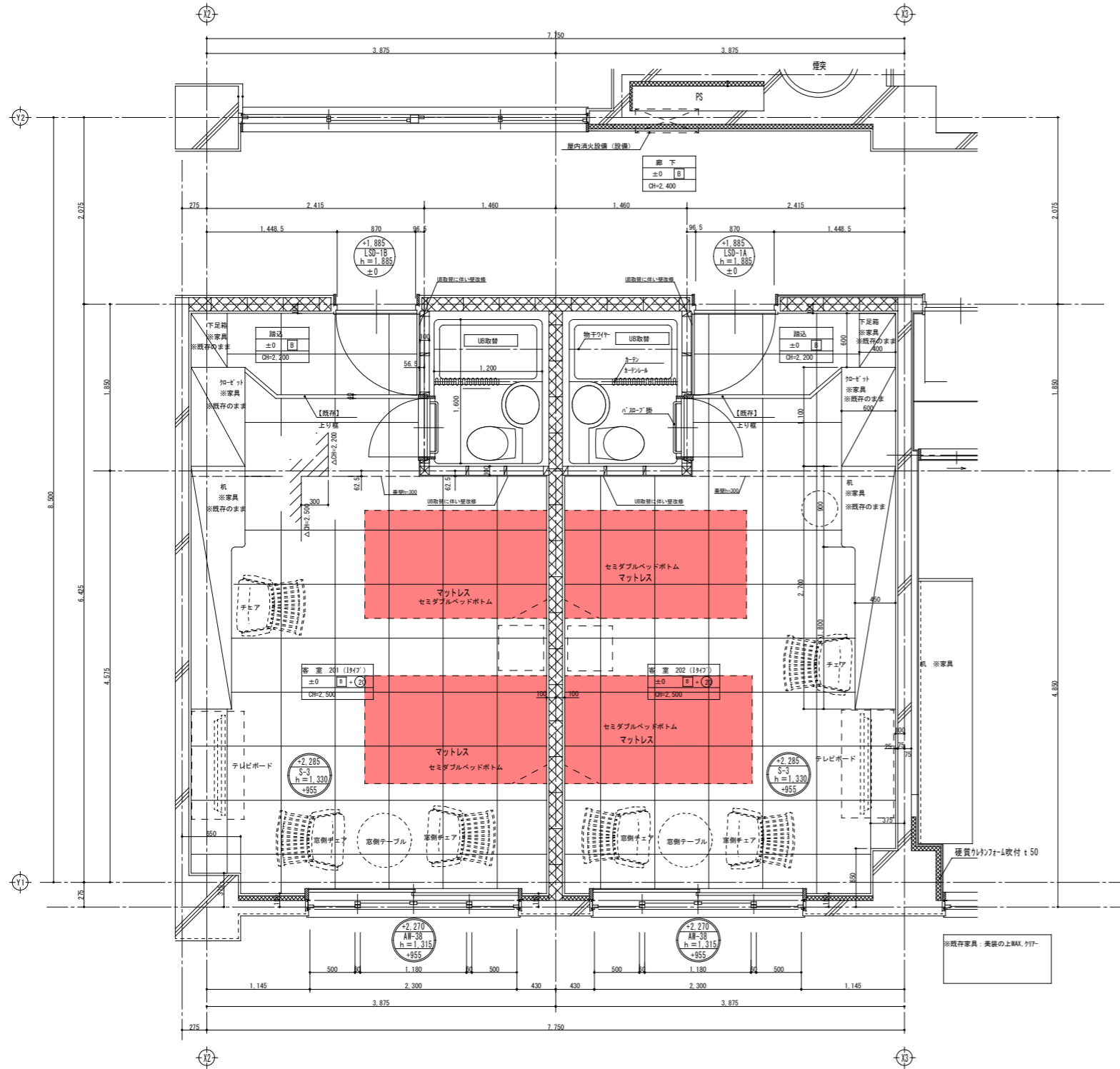
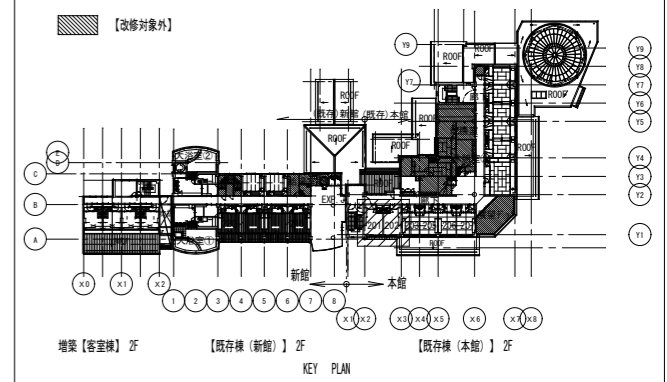
Wc(101) F 6947'	下地	仕上	CH=2,200
床(Z±0)	Z	既存のまま	
巾木		既存のまま	
壁		既存のまま	
天井	【新設】LGS+ GB-Rt=9.5	新設 壁紙	
備考			

U B(101) F 6947'	下地	仕上	CH=2,200
床(Z±0)	Z	既存のまま	
巾木		既存のまま	
壁		既存のまま	
天井	【既設】LGS	【新設】塩ビタイル	
備考			

床仕上げ凡例				床下地凡例			
A 磁器タイル(木目調)	E NC(インレイド) t=2.0	I 桧フローリング(WP塗装) t=15	M HT(調子タイル) t=2.5	1 ネダフォーム	5 AS防水・保護RC+MO	9 木断水・保護RC+MO	13 耐水合板
B タイルカーペット t=6.5	F 畳(新設) t=55	J 複層ビニル床シートFS t=2.0	N 既存のまま	2 遮断防水-MO	6 MO	10 MO	14 既存下地
C HT t=2.5	G 畳(表替え) t=55	K 御影石(バーナー)	O 既存のまま	3 パーライトモルタル	7 MO	11 MO	15 既存下地
D HT(木目調失調柄貼り) t=2.5	H 桧フローリング t=15	L 御影石(水磨石)	P 改修無し	4 木下地(部分改修)	8 既存下地	12 既存下地	

内部壁仕上げ凡例				内部壁下地凡例				内部壁木仕上げ凡例			
1 珪藻土(不燃) t=25 WP塗装	5 壁紙(塩目地)	9 防水樹脂塗料E	13 K-D(木目調・塩目地)	1 木目調	5 MO t=10	9 K(シーリング目地) t=8	13 SIS FB t=3.0 H=75	17 V8 H=75	21 材料立上げ 丸見切り H=100	25 既存のまま	
2 木断水・保護RC+MO	6 内装珪藻土E	10 E P-M塗料	14 K-D(木目調・塩目地)	2 木断水・保護RC+MO	6 GB-R t=12.5	10 AS防水・保護RC+MO	14 珪藻土(不燃) t=25 WP塗装	18 SIS t=0.8 H=60	22 珪藻土(珪上小面) H=75	26 改修無し	
3 ポーダータイル張	7 木目調(木目)	11 珪藻土用メラミン化粧板 t=3	15 既存のまま	3 珪藻土(不燃) t=25 WP塗装	7 GB-S t=12.5	11 珪藻土用メラミン化粧板 H=300	15 珪藻土(不燃) H=75	19 UC塗料 H=75	23 ALジョイナー		
4 壁紙	8 K-D(シーリング目地) t=8	12 御影石(本磨き) t=25	16 改修無し	4 珪藻土	8 FK t=8	12 既設下地	16 珪藻土	20 珪藻土	24 材料立上げ 丸見切り H=300		

客室(216~220) B17	下地	仕上 CH=2,500	廊下(216~220) B17	下地	仕上 CH=2,200
床(Z±0)	【既設】RC	【新設】 $\frac{3}{4}$ AA- $\lambda$ t=6.5	床(Z±0)	【既設】RC M/D下地調整	【新設】 $\frac{3}{4}$ AA- $\lambda$ t=6.5
巾木	【既設】WB	【新設】UC塗替 H=75	巾木	【既設】WB	【新設】UC塗替 H=75
壁	【既設】P.B 【新設】木下地P.B t=12.5	新設 壁紙 新設 壁紙	壁	【既設】P.B 【新設】木下地P.B t=12.5	新設 壁紙 新設 壁紙
天井	【既設】P.B	新設 壁紙	天井	【既設】P.B	新設 壁紙
備考			備考		



※コンクリート壁【撤去】部分は、防錆処理の上モルタル塗仕とする。

床仕上凡例

A 磁器質タイル(木目調)	E NC(インレイド) t=2.0	I 桧フローリング(WP塗装) t=15	M HT(調子タイル) t=2.5
B タイルカーベット t=6.5	F 畳(新設) t=55	J 複層ビニル床シートFS t=2.0	N 既存のまま
C HT t=2.5	G 畳(表替え) t=55	K 御影石(バーナー)	O 木下地(部分改修)
D HT(木目調失羽根貼り) t=2.5	H 桧フローリング t=15	L 御影石(水磨石)	P 既存下地

下地凡例

① ネダフォーム	⑤ AS防水・保護RC+MO
② 遮断防水+MO	⑥ 耐水合板
③ パーライトモルタル	⑦ MO
④ 木下地(部分改修)	⑧ 既存下地

内部壁仕上凡例

① 珪藻土(不燃) t=25 WP塗装	⑤ 壁紙(盛目地)	⑨ 防水樹脂塗料E	⑬ K-D(木目調・盛目地)
② 木炭木縁付不燃板 t=6	⑥ 内装薄塗料E	⑩ E.P-M塗替	⑭ MO t=10
③ ポーダール板	⑦ 珪藻土(木目)	⑪ 浴室用メラミン化粧板 t=3	⑮ SB-R t=12.5
④ 壁紙	⑧ K-D(シーリング目地) t=1	⑫ 御影石(本磨石) t=25	⑯ SB-S t=12.5

内部壁下地凡例

① MO t=10	⑤ K(シーリング目地) t=8	⑨ SUS FB t=3.0 H=75	⑬ VB H=75
② SB-R t=12.5	⑥ AS防水・保護RC+MO	⑩ 珪藻土(不燃) t=25 WP塗装	⑭ SUS t=0.8 H=60
③ SB-S t=12.5	⑦ 林下地塗膜防水 H=300	⑪ VB(木目調) H=75	⑮ UC塗替 H=75
④ FK t=8	⑧ 既存下地	⑫ WB(木目調) H=75	⑯ ALジョイナー

内部巾木仕上凡例

① 材料上げAL見切り H=100	⑤ 既存のまま
② 珪藻土(不燃) t=25 WP塗装	⑥ 改修無し
③ 珪藻土(不燃) t=25 WP塗装	⑦ 改修無し
④ 材料上げAL見切り H=300	⑧ 改修無し

特記事項

新設建具

②.040 F.Lから建具天端寸法  
70-1 h=H寸法  
h=820 F.Lから建具下端寸法

既存のまま

②.500 F.Lから建具天端寸法  
70-1 h=H寸法  
h=650 F.Lから建具下端寸法

工事名 高原ふれあいの家天狗荘増改築工事  
図名 ②2階洋 twin 客室(1タイプ) 既存棟改修平面図

縮尺 A1: 1/60

図面整理番号

2F本館 H-1

No.



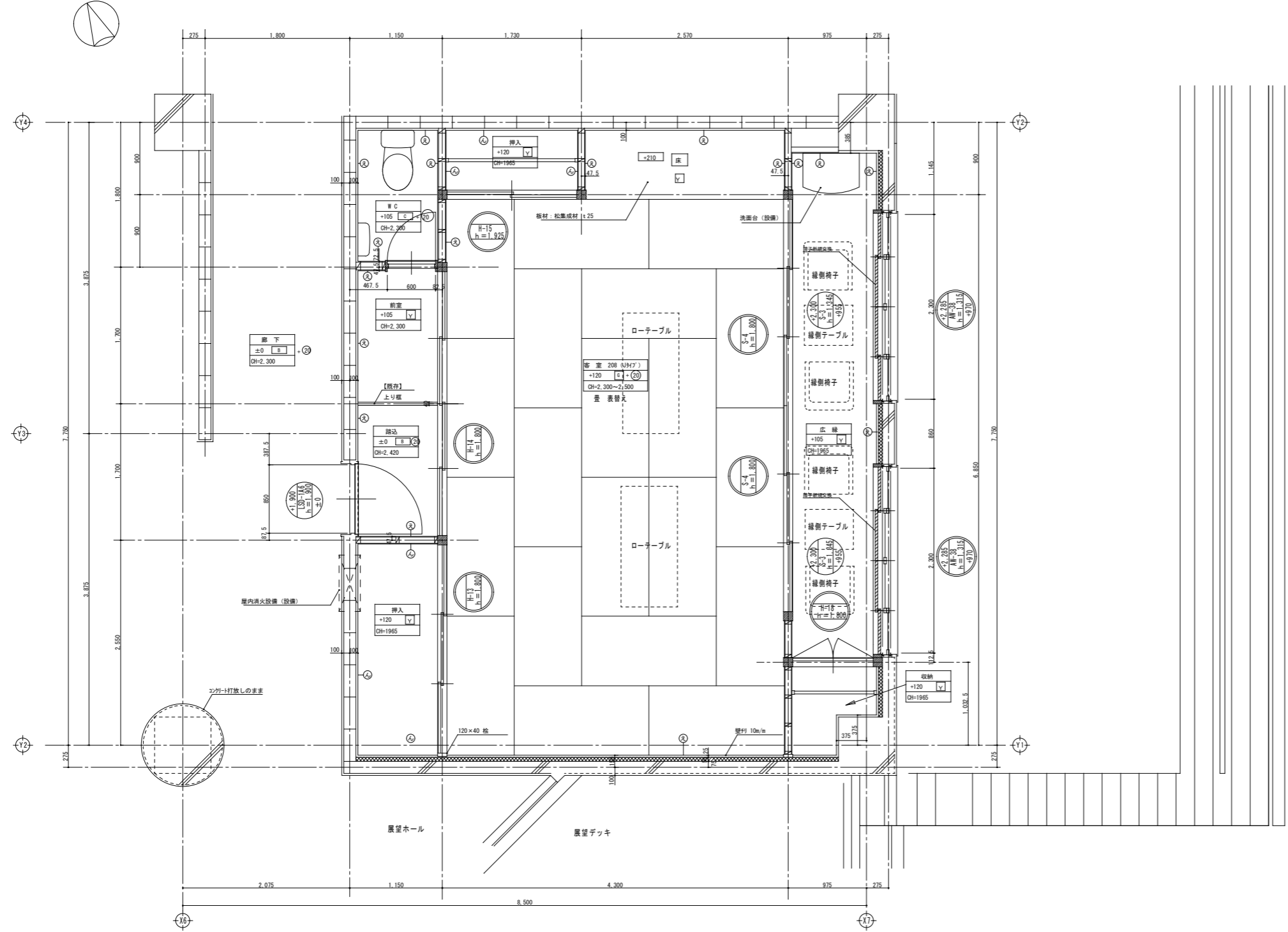
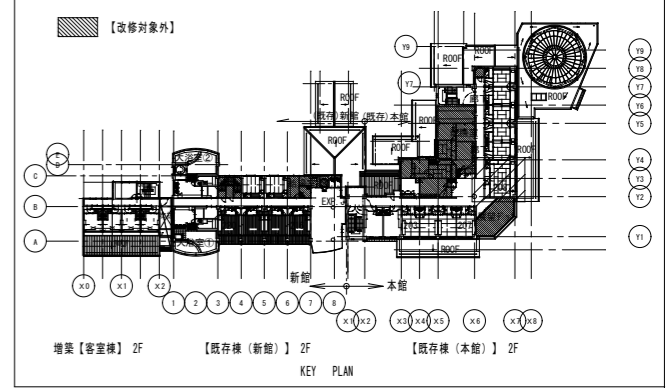
客室 (208) J917	下地	仕上 CH=2,300~2,600
床 (Z+120)	【既設】杉 F1-t=65	⑤ 畳 表替え
巾木		⑥ 既存のまま
壁	【既設】P.B	④ 新設 壁紙
天井		既存のまま
備考		

階段 (208) J47	下地	仕上 CH=2,420
床 (Z±0)	【既設】RC MO下地調整	⑧ 新設 杉 (A3~A7) t=6.5
巾木		⑥ 既存のまま
壁	【既設】P.B	④ 新設 壁紙
天井	【新設】LGS+GB-Rt=9.5	新設 壁紙
備考		塩ビ突付

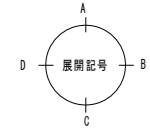
Wc (208) J917	下地	仕上 CH=2,300
床 (Z+105)		④ HT t=2.5
巾木		⑥ 既存のまま
壁	【既設】P.B 腰壁 H=1,125	④ 新設 壁紙 ⑥ 既存のまま
天井	【新設】LGS+GB-Rt=9.5	新設 壁紙
備考		塩ビ突付

収納 (208) J917	下地	仕上 CH=1,965
床 (Z+120)		⑥ 既存のまま
巾木		⑥ 既存のまま
壁		④ 既存のまま
天井		既存のまま
備考		

広縁 (208) J917	下地	仕上 CH=2,315
床 (Z+105)		⑥ 既存のまま
巾木		⑥ 既存のまま
壁	【既設】P.B	④ 新設 壁紙
天井		既存のまま
備考	S-3 新規取替	



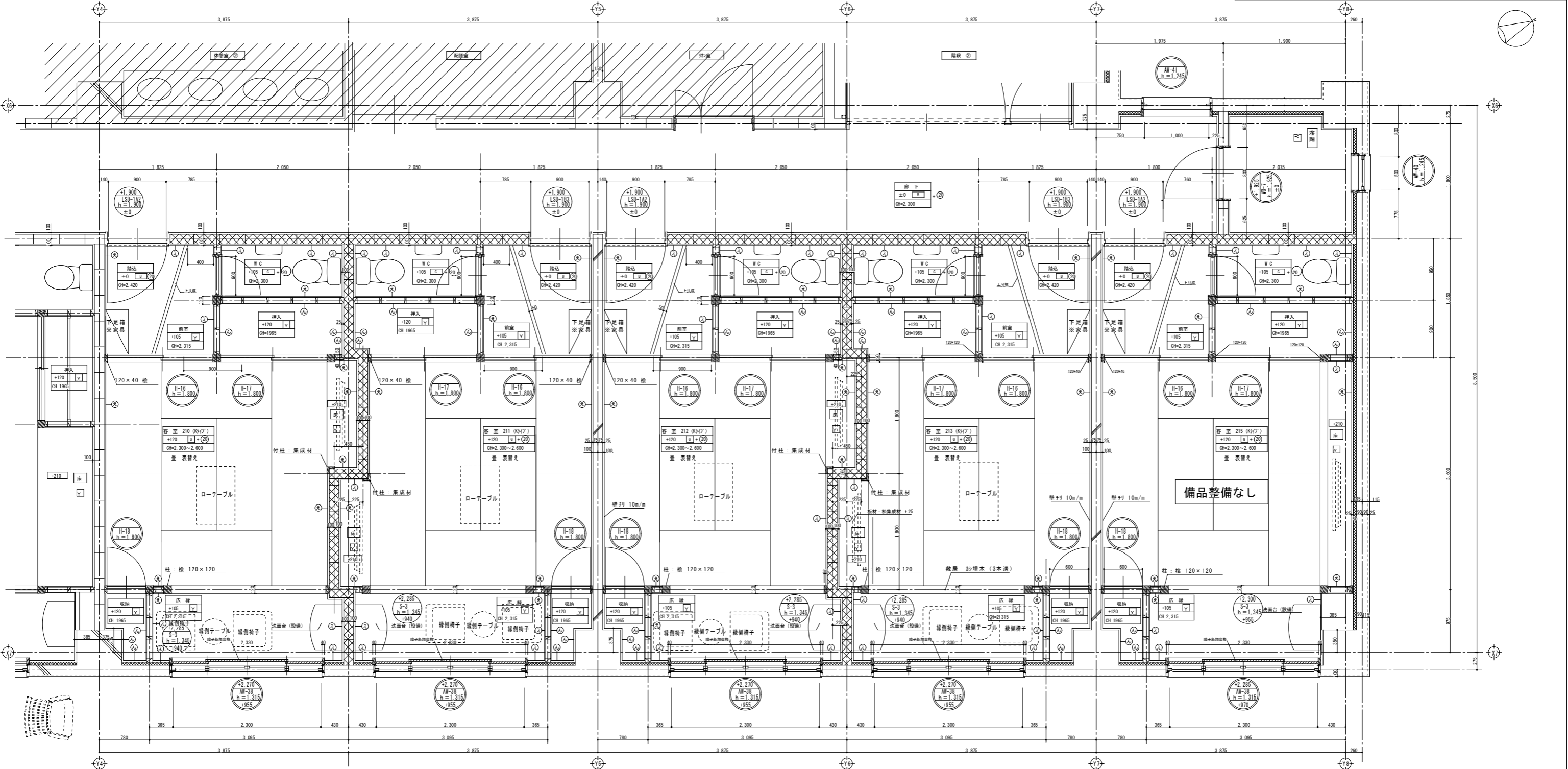
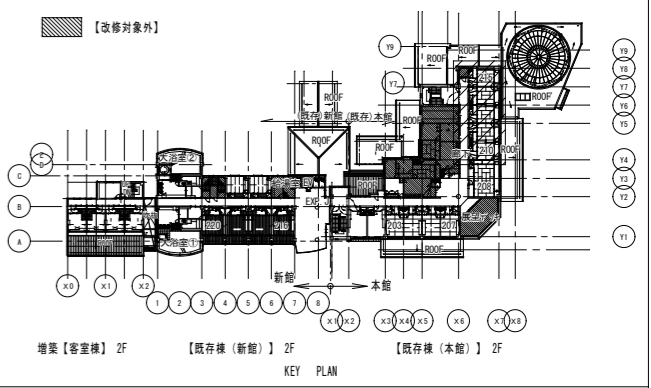
押入 (208) J917	下地	仕上 CH=1,965
床 (Z+120)		⑥ 既存のまま
巾木		⑥ 既存のまま
壁		④ 既存のまま
天井	【新設】LGS+GB-Rt=9.5	新設 壁紙
備考		塩ビ突付



床仕上げ凡例			床下地凡例		
① 磁器質タイル(木目調)	④ NC(インレイド) t=2.0	⑧ 松フローリング(WP塗装) t=15	① HT(調子タイル) t=2.5	① ネダフォーム	⑤ AS防水・保護RC+MO
② タイルカーペット t=6.5	⑤ 畳(新設) t=55	⑨ 複層ビニル床シートFS t=2.0	② 遮断防水+MO	② 遮断防水+MO	⑥ 耐水合板
③ HT t=2.5	⑥ 畳(表替え) t=55	⑩ パーライトモルタル	③ パーライトモルタル	③ MO	⑦ MO
④ HT(木目調失羽根貼り) t=2.5	⑦ 松フローリング t=15	⑪ 御影石(水磨石)	④ 木下地(部分改修)	④ 既存下地	⑧ 既存下地

内部壁仕上げ凡例			内部壁下地凡例			内部巾木仕上げ凡例			
① 珪藻土(不燃) t=25 WP塗装	② 壁紙(盛目地)	③ 防水樹脂塗料E	④ K-D(木目調・盛目地)	① MO t=10	② K(シーリング目地) t=8	③ SIS FB t=3.0 H=75	④ VB H=75	⑤ 杉材仕上げ 丸見切り H=100	⑥ 既存のまま
② 木炭木縁付不燃板 t=6	④ 内装薄塗料E	⑤ EP-M塗料	⑤ 既存のまま	② GB-R t=12.5	③ AS防水・保護RC+MO	④ 珪藻土(不燃) t=25 WP塗装	⑤ SIS t=0.8 H=60	⑥ 珪藻土塗装(松上小節) H=75	⑦ 改修無し
③ ポーダータイル張	⑥ 木目合板(木目)	⑥ 浴室用メラミン化粧板 t=3	⑥ 既存のまま	③ GB-S t=12.5	⑦ 床下地遮断防水 H=300	⑦ 木目調(木目調) H=75	⑧ UC塗装 H=75	⑨ ALジョイナー	⑧ 〇
④ 壁紙	⑦ K-D(シーリング目地) t=8	⑦ 御影石(本磨き) t=25	⑦ 改修無し	④ FK t=8	⑧ 既存下地	⑧ 木目調(木目調) H=75	⑨ 畳寄せ	⑩ 杉材仕上げ AL見切り H=300	⑨ 〇

客室(210~215) K97	下地	仕上 CH=2.300~2.600	客室(210~215) K97	下地	仕上 CH=2.420	客室(210~215) K97	下地	仕上 CH=2.300	収納(210~215) K97	下地	仕上 CH=1.965	広縁(210~215) K97	下地	仕上 CH=2.315	押入(210~215) K97	下地	仕上 CH=1.965	
床(Z+120)	【既設】材F-t=65	畳表替え	床(Z±0)	【既設】RC M0下地調整	新設 9(AH-1) t=6.5	床(Z+105)	HT t=2.5	床(Z+105)	床(Z+120)	既存のまま	床(Z+105)	床(Z+105)	既存のまま	床(Z+120)	既存のまま	床(Z+120)	既存のまま	
巾木		既存のまま	巾木		既存のまま	巾木	既存のまま	巾木	巾木	既存のまま	巾木	巾木	既存のまま	巾木	既存のまま	巾木	既存のまま	
壁	【既設】P.8	新設 壁紙	壁	【既設】P.8	新設 壁紙	壁	【既設】P.8 壁紙 H=1.125	壁	壁	既存のまま	壁	【既設】P.8	新設 壁紙	壁	既存のまま	壁	既存のまま	
天井		既存のまま	天井	【新設】LGS+GB-Rt=9.5	新設 壁紙 塩ビ突付	天井	【新設】LGS+GB-Rt=9.5	新設 壁紙 塩ビ突付	天井	既存のまま	天井	天井	既存のまま	天井	【新設】LGS+GB-Rt=9.5	新設 壁紙 塩ビ突付	天井	新設 壁紙 塩ビ突付
備考			備考			備考			備考		備考	S-3 新規取替		備考				



床仕上げ凡例				下地凡例				内部壁仕上げ凡例				内部壁下地凡例				内部天井仕上げ凡例					
A	磁器質材(木目調)	E	NC(インレイド) t=2.0	I	松フローリング(WP塗装) t=15	M	HT(調子タイル) t=2.5	①	ネダフォーム	⑤	AS防水・保護RC+MO	①	MO t=10	⑤	K(シーリング目地) t=8	①	SIS FB t=3.0 H=75	⑤	FR-75		
B	タイルカーペット t=6.5	F	畳(新設) t=55	J	複層ビニルシートFS t=2.0	N	HT(調子タイル) t=2.5	②	天然木縁付不燃板 t=6	⑥	内装薄塗材E	②	SB-R t=12.5	⑥	AS防水・保護RC+MO	②	換気換り(不燃) t=25 WP塗装	⑥	SUS t=0.8 H=60		
C	HT t=2.5	G	畳(表替え) t=55	K	ハイライトモルタル	O	既存のまま	③	ポリタイル板	⑦	内装薄塗材E	③	SB-S t=12.5	⑦	FK下地塗膜防水 H=300	⑦	FR(木目調) H=75	⑦	UV塗装 H=75	⑦	ALジョイナー
D	HT(木目調失調耐結露) t=2.5	H	松フローリング t=15	L	御影石(水磨石)	P	改修無し	④	壁紙	⑧	K-D(シーリング目地) t=2	④	既存のまま	⑧	FR(木目調) H=75	⑧	UV塗装 H=75	⑧	ALジョイナー	⑧	FR(木目調) H=75