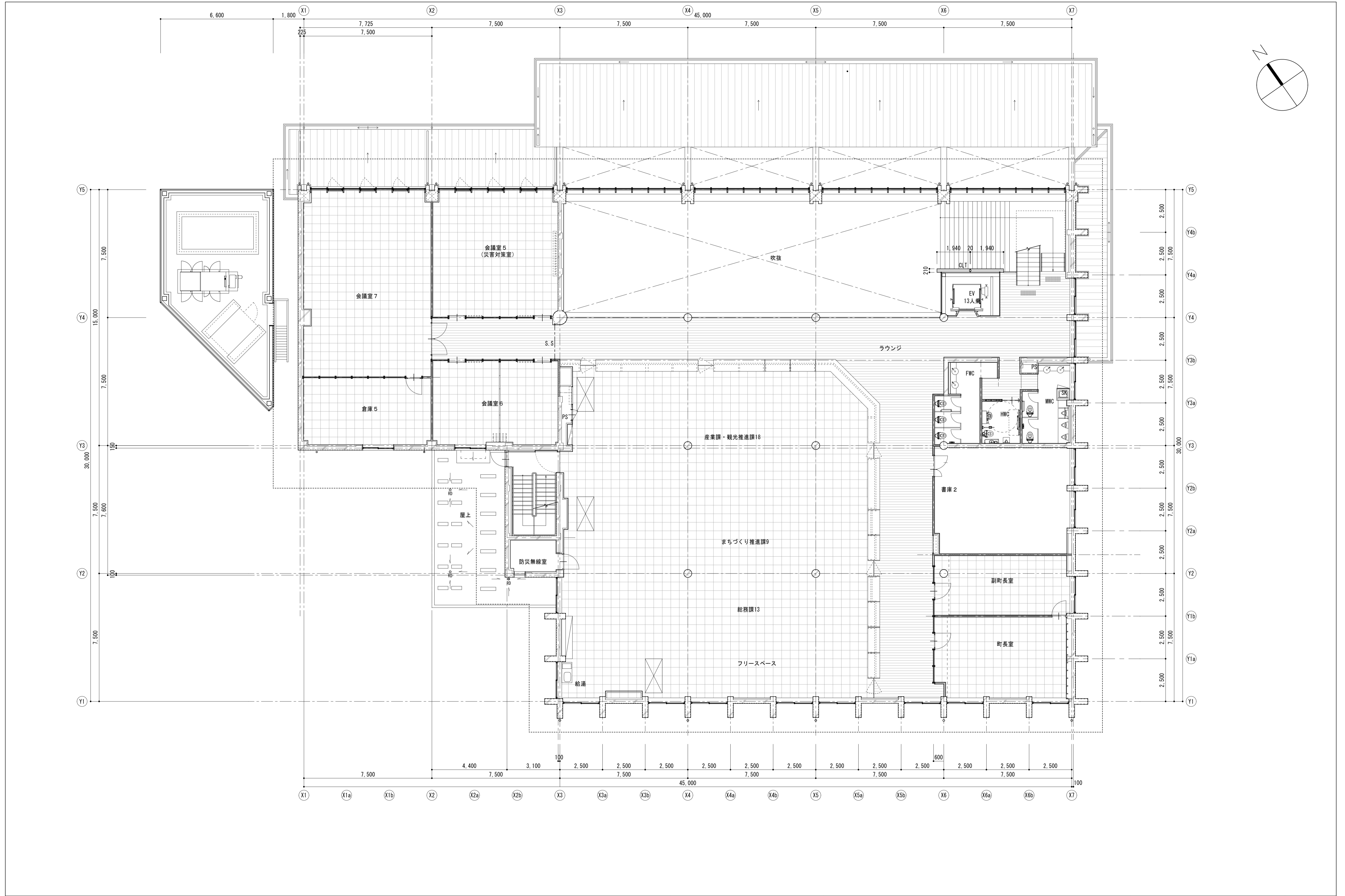
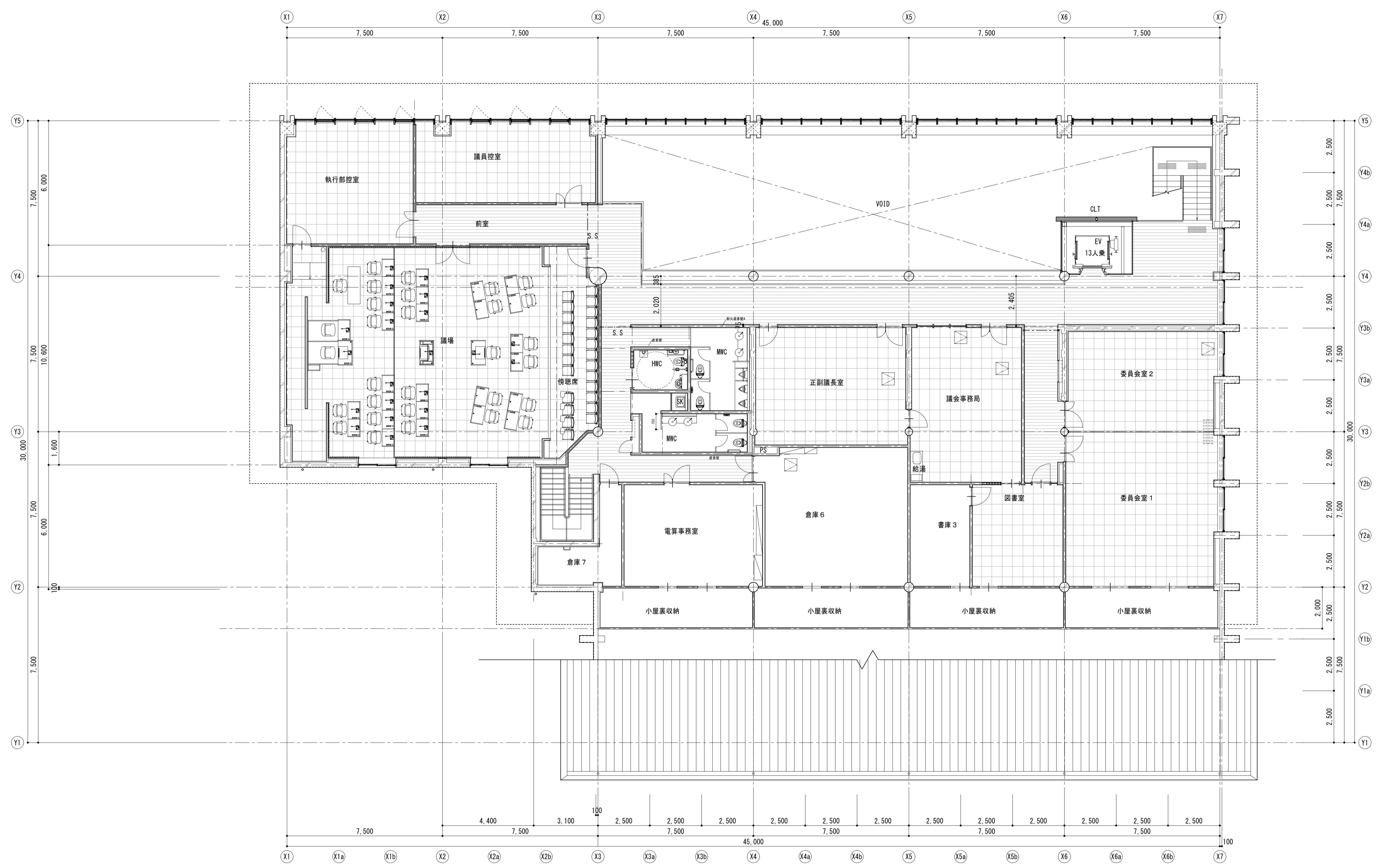
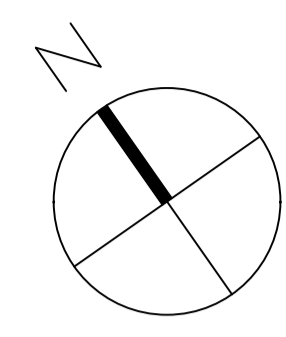


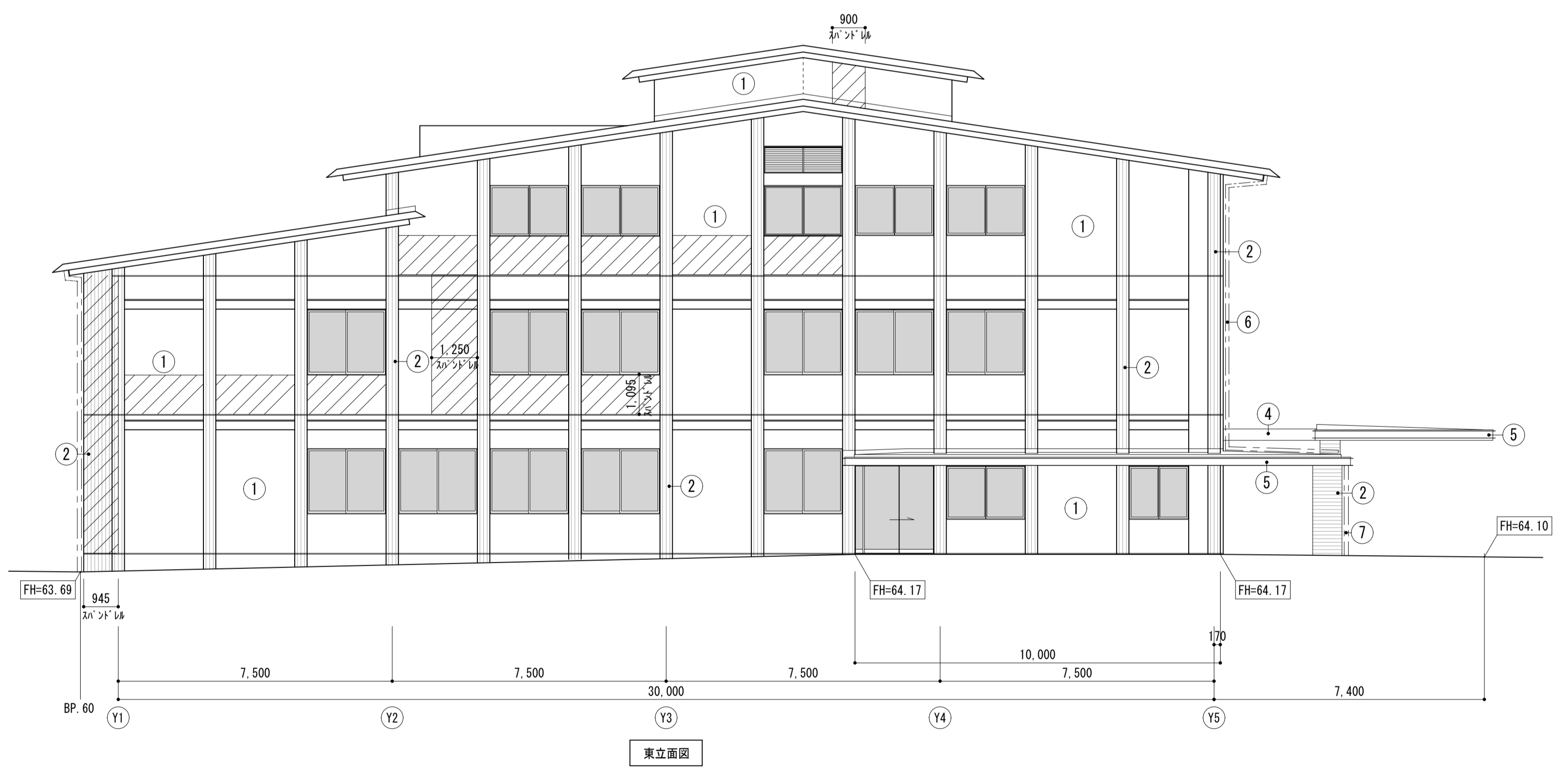
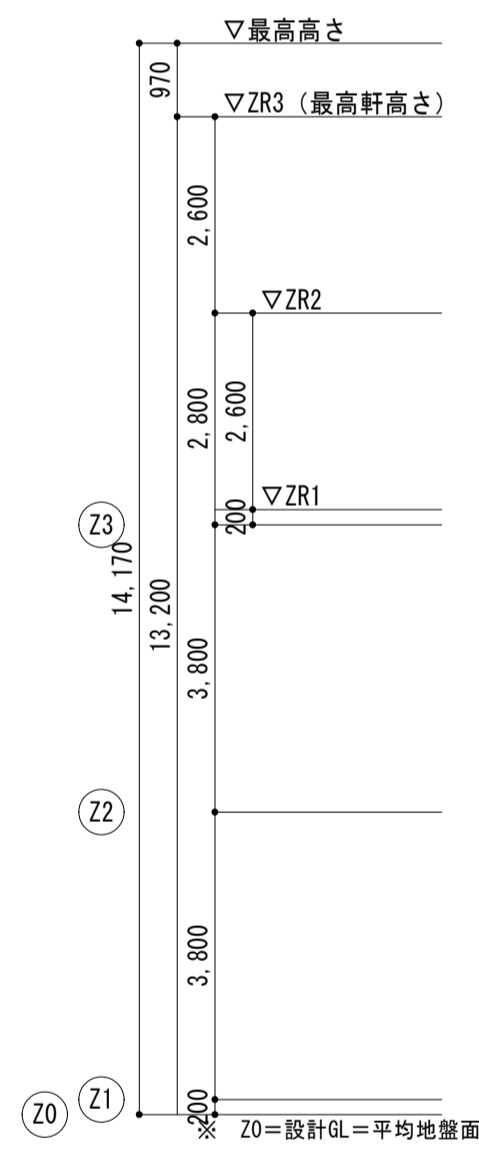
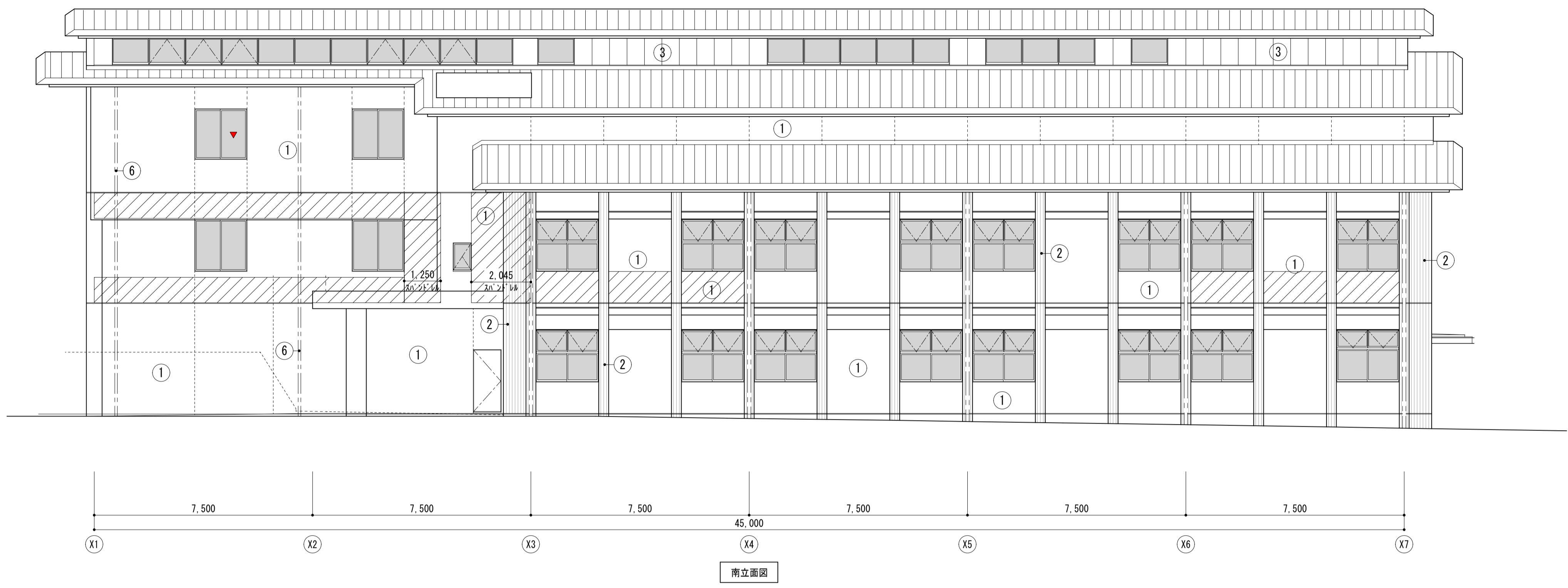
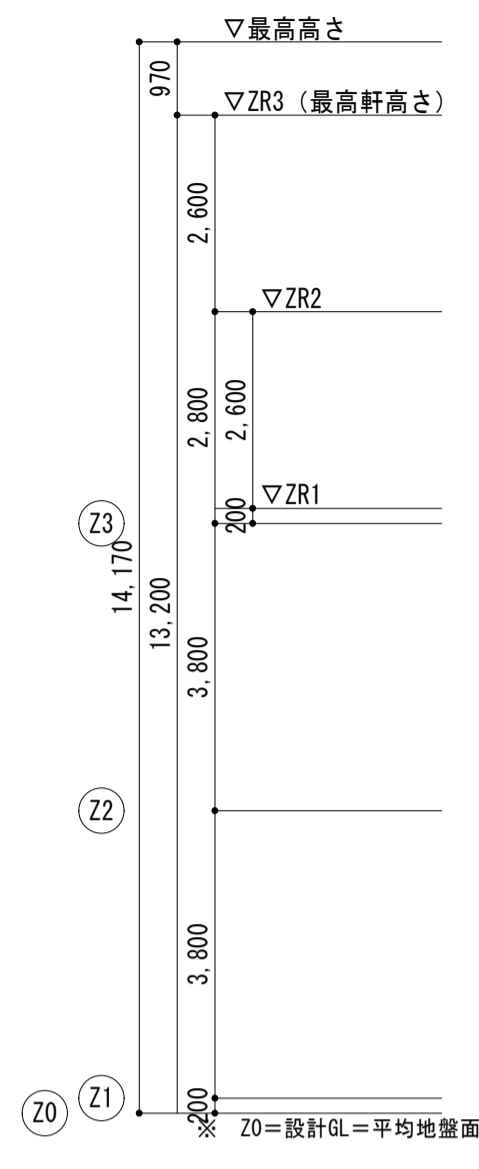
<p>東畑・艸建築設計企業体</p>	<p>設計番号 作成日 2023.01</p>	<p>一級建築士 No. 329877 横島 康</p>	<p>担当 (東畑) 担当 (艸)</p>	<p>工事名称 津野町新本庁舎建設工事 図面名称 1階平面図 縮尺 A1: 1/100 A3: 1/200</p>	<p>図面番号 A021</p>
--------------------	---------------------------------	----------------------------------	-----------------------	-------------------------------------------------------------------------------	----------------------



東畑・艸建築設計企業体	設計番号	作成日	工事名称	図面番号
	一級建築士 No. 329877	2023.01	津野町新本庁舎建設工事	A022
横島 康	担当 (東畑)	担当 (艸)	図面名称	縮尺
			2階平面図	A1: 1/100 A3: 1/200



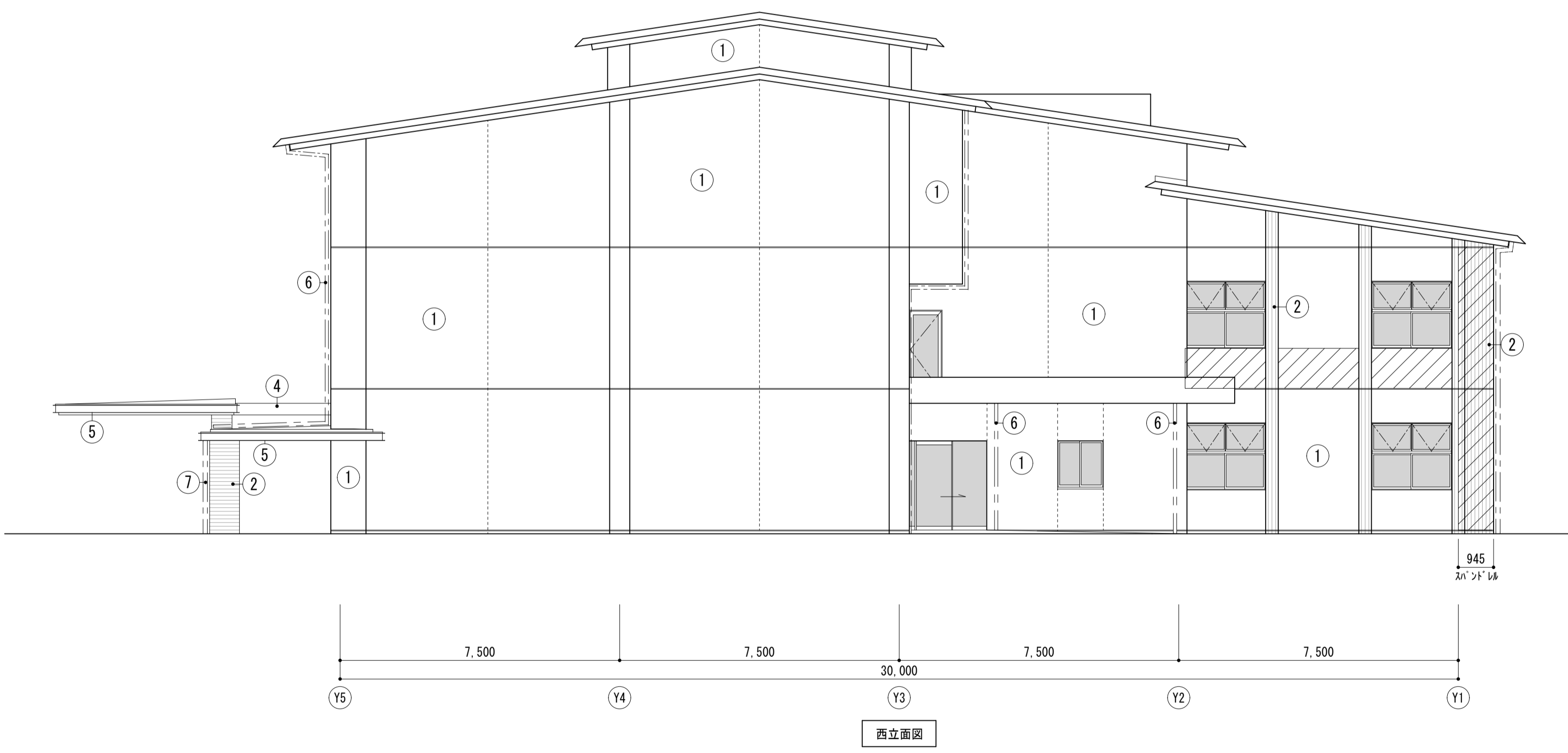
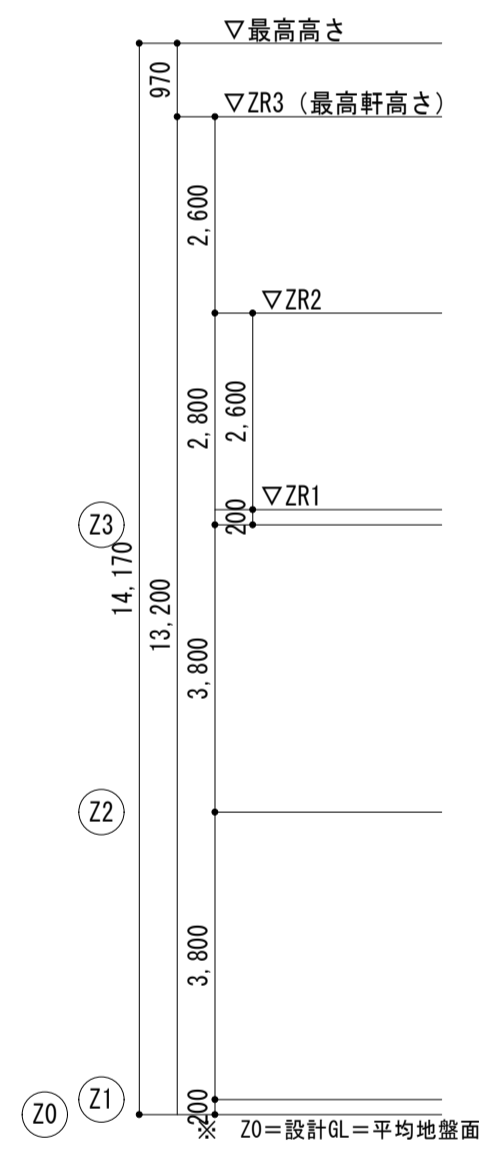
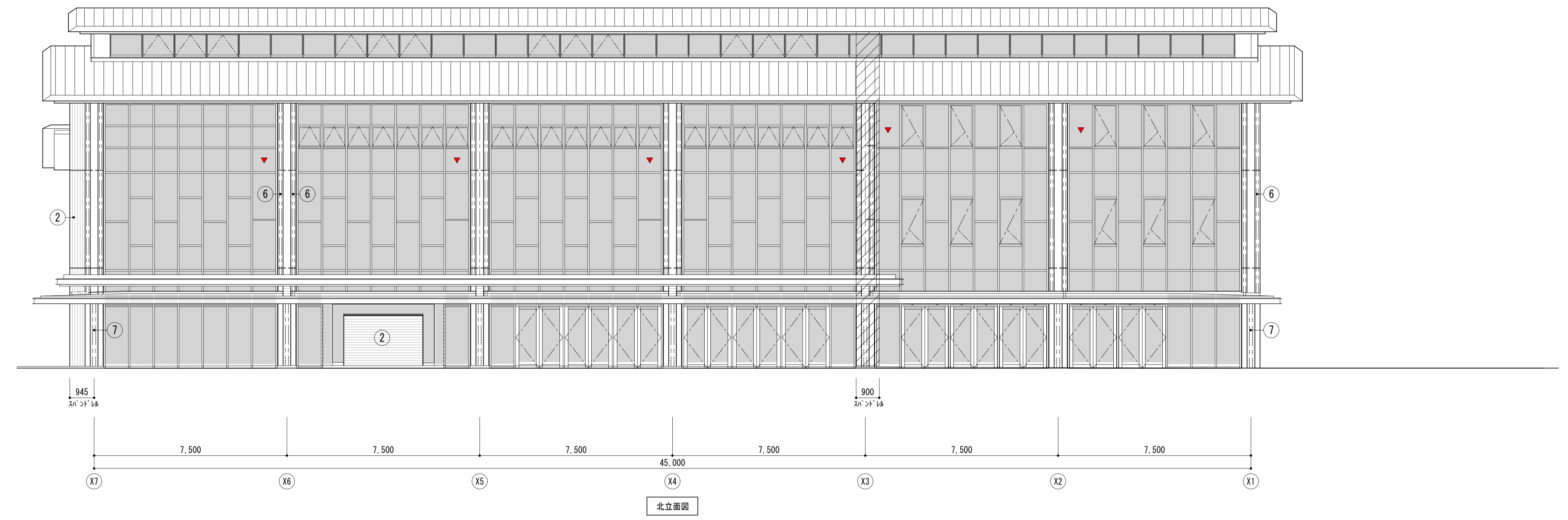
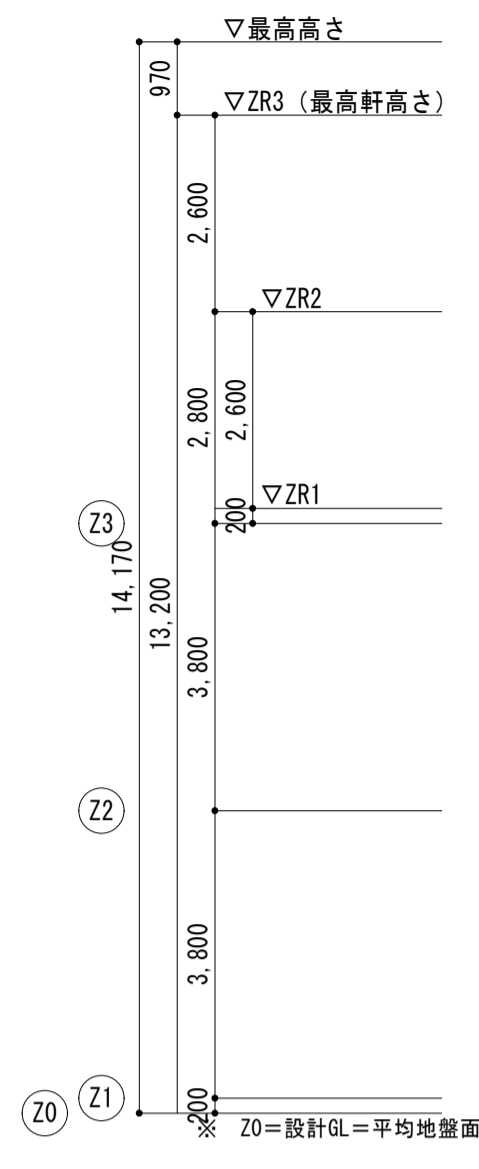
東畑・艸建築設計企業体	設計番号	作成日	工事名称	図面番号
	一級建築士 No. 329877	2023. 01	津野町新本庁舎建設工事	A023
横島 康	担当 (東畑)	担当 (艸)	図面名称	縮尺
			3階平面図	A1: 1/100 A3: 1/200



凡例

①	コンクリート打放し (A種) + 撥水剤吹付	⑥	縦樋アルミバンドレスφ89	-----	誘発目地
②	杉型枠コンクリート打放し (A種) + 撥水剤吹付	⑦	縦樋アルミバンドレスφ114	▼	非常用代替進入口
③	押出成形セメント板 t=60			▨	防火区画(スパンドレル)を示す
④	アルミパネル t=2.0 AC				
⑤	アルミ型材 AC				

東畑・艸建築設計企業体	設計番号	作成日	工事名称	図面番号
	一級建築士 No.329877	2023.01	津野町新本庁舎建設工事	A025
横島 康	担当 (東畑)	担当 (艸)	図面名称	縮尺
			立面図 その1	A1: 1/100 A3: 1/200



凡例

①	コンクリート打放し (A種) + 撥水剤吹付	⑥	縦樋アルミバンドレスφ89	-----	誘発目地
②	杉型枠コンクリート打放し (A種) + 撥水剤吹付	⑦	縦樋アルミバンドレスφ114	▼	非常用代替出入口
③	押出成形セメント板 t=60			▨	防火区画(スパンドレル) を示す
④	アルミパネル t=2.0 AC				
⑤	アルミ型材 AC				

東畑・艸建築設計企業体	設計番号	作成日	工事名称	図面番号
	一級建築士 No. 329877	2023.01	津野町新本庁舎建設工事	A026
横島 康	担当 (東畑)	担当 (艸)	図面名称	縮尺
			立面図 その2	A1: 1/100 A3: 1/200