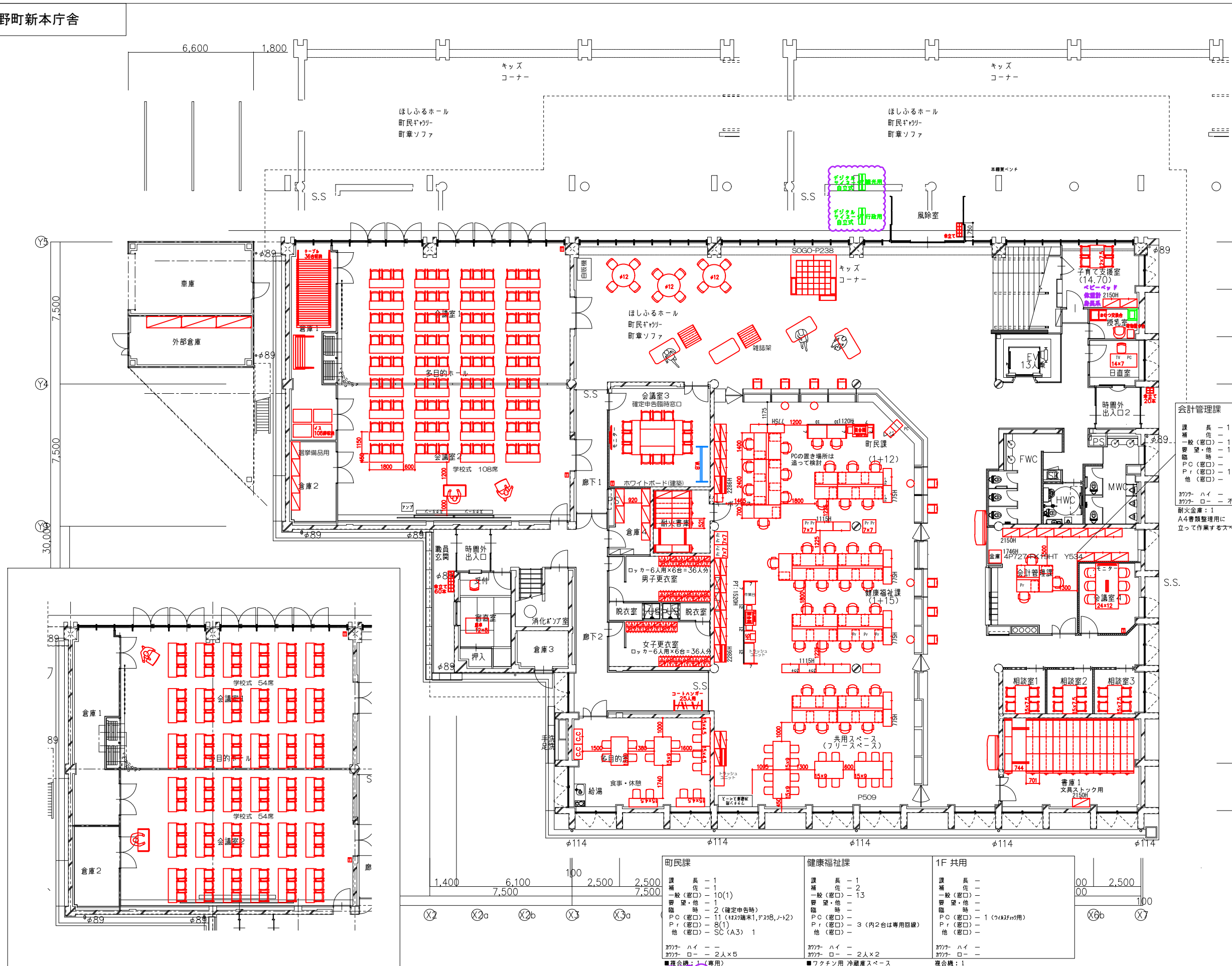
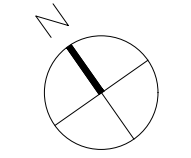
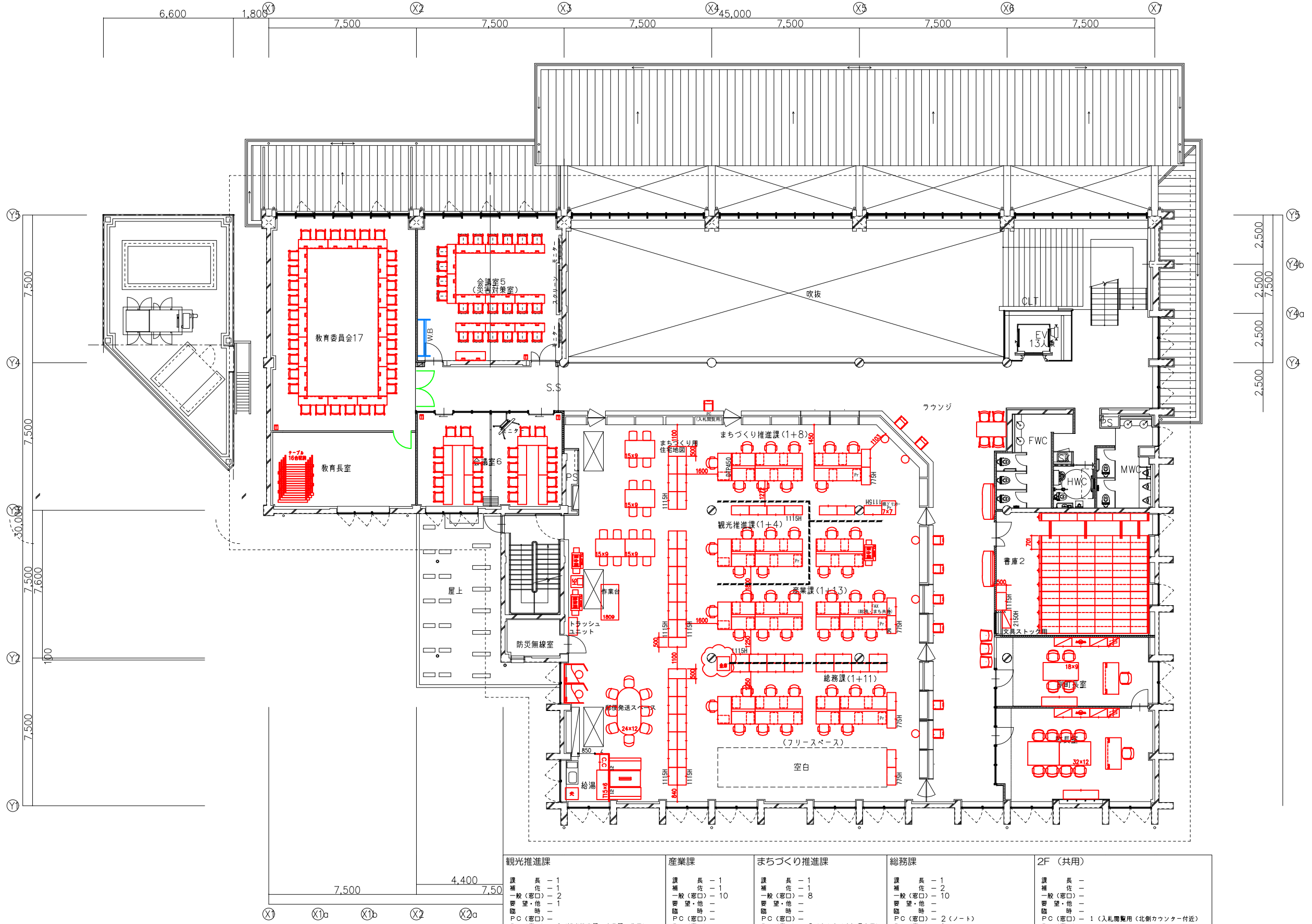


- 新規家具
- 転用家具
- 建築工事
- その他



- 会計管理課
- 課長 - 1
 - 補佐 - 1
 - 一般(窓口) - 1
 - 要望・他 - 1
 - 臨時 - 1
 - PC(窓口) - 1
 - Pi(窓口) - 1
 - 他(窓口) - 1
- ｶｯﾌﾟ - ハイ -
- ｶｯﾌﾟ - ロー - 不費
- 耐火金庫: 1
- A4書類整理用に
立って作業するスペースが確保

町民課	健康福祉課	1F 共用
課長 - 1	課長 - 1	課長 -
補佐 - 1	補佐 - 2	補佐 -
一般(窓口) - 10(1)	一般(窓口) - 13	一般(窓口) -
要望・他 - 1	要望・他 -	要望・他 -
臨時 - 2 (確定申告時)	臨時 -	臨時 -
PC(窓口) - 1 (12台/備米1,ﾌﾞﾗｯﾄﾞ,ﾌﾞﾗｯﾄﾞ)	PC(窓口) - 1	PC(窓口) - 1 (ﾌﾗｲﾄﾞﾌﾞﾗｯﾄﾞ)
Pi(窓口) - 8(C)	Pi(窓口) - 3 (内2台は専用回路)	Pi(窓口) -
他(窓口) - SC(A3) 1	他(窓口) -	他(窓口) -
ｶｯﾌﾟ - ハイ -	ｶｯﾌﾟ - ハイ -	ｶｯﾌﾟ - ハイ -
ｶｯﾌﾟ - ロー - 2人x5	ｶｯﾌﾟ - ロー - 2人x2	ｶｯﾌﾟ - ロー -
複合機: 1 (専用)	複合機: 1	複合機: 1
レジスター: 1	ﾌﾞﾗｯﾄﾞ用 冷蔵庫スペース (1800x600程度)	SD: 1
モニター: 1	待合スペース: 4人程度	冷蔵庫・TV: 1
プリンター: 1		
ｷｰﾎﾞｰﾄﾞ: 1		
待合スペース: 3人用x3台/記載台は不要		



- 新規家具
- 転用家具
- 建築工事
- その他

観光推進課	産業課	まちづくり推進課	総務課	2F (共用)
課長 - 1	課長 - 1	課長 - 1	課長 - 1	課長 -
補佐 - 1	補佐 - 1	補佐 - 1	補佐 - 2	補佐 -
一般(窓口) - 2	一般(窓口) - 10	一般(窓口) - 8	一般(窓口) - 10	一般(窓口) -
要望・他 - 1	要望・他 -	要望・他 -	要望・他 -	要望・他 -
臨時 - 1	臨時 -	臨時 -	臨時 -	臨時 -
PC(窓口) -	PC(窓口) -	PC(窓口) -	PC(窓口) - 2 (ノート)	PC(窓口) - 1 (入札閲覧用(北側カウンター付近))
Pr(窓口) - 1 (観光推進課・産業課で共用)	Pr(窓口) -	Pr(窓口) - 2 (内1台は高知限専用)	Pr(窓口) - 1	Pr(窓口) -
他(窓口) -	他(窓口) -	他(窓口) - FAX1 (総務・まち兼用)	他(窓口) -	他(窓口) -

- カウンター: 1
- デジタルサイネージ: 1
- テレビ: 1

反映してません

