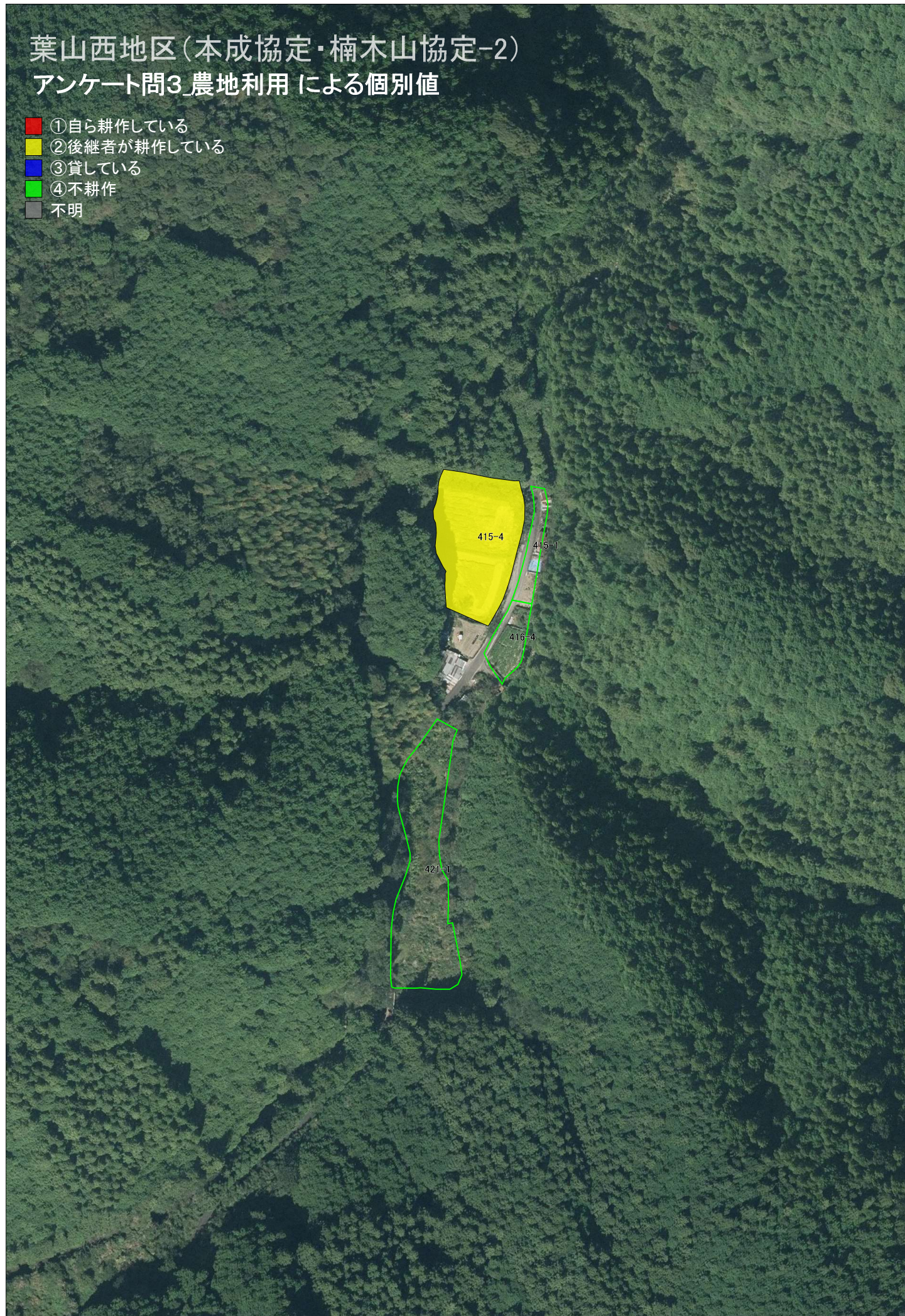


葉山西地区(本成協定・楠木山協定-2)

アンケート問3 農地利用 による個別値

- ① 自ら耕作している
- ② 後継者が耕作している
- ③ 貸している
- ④ 不耕作
- 不明



※本事業で整備した筆界については、オルソ写真と公図(複製版)を基に任意に作成したものであり、この図面で土地の権利等を確認できるものではありません。

1:2000