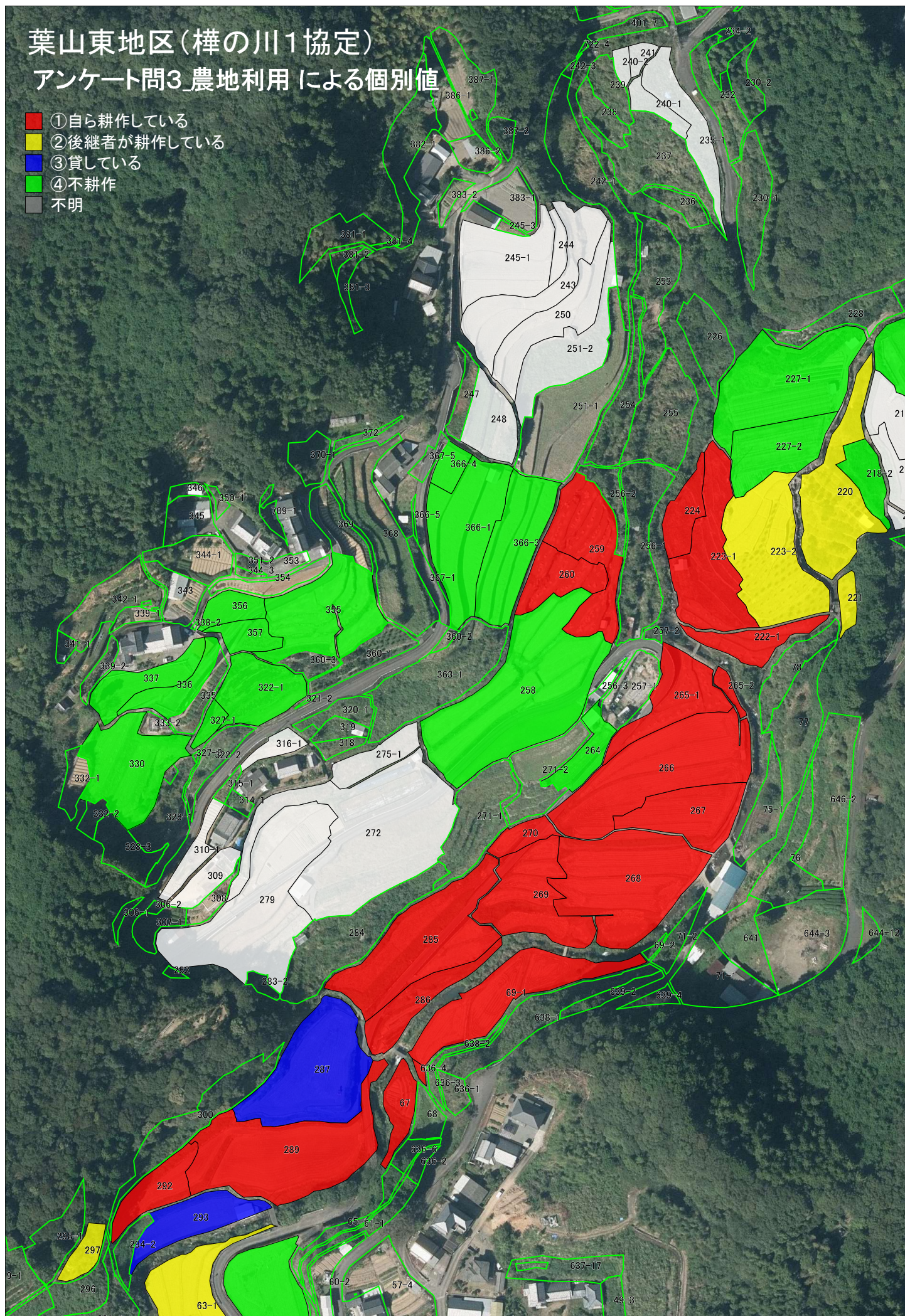


葉山東地区(樺の川1協定) アンケート問3 農地利用 による個別値

- ①自ら耕作している
- ②後継者が耕作している
- ③貸している
- ④不耕作
- 不明



※本事業で整備した筆界については、オルソ写真と公図(複製版)を基に任意に作成したものであり、この図面で土地の権利等を確認できるものではありません。

1:2000