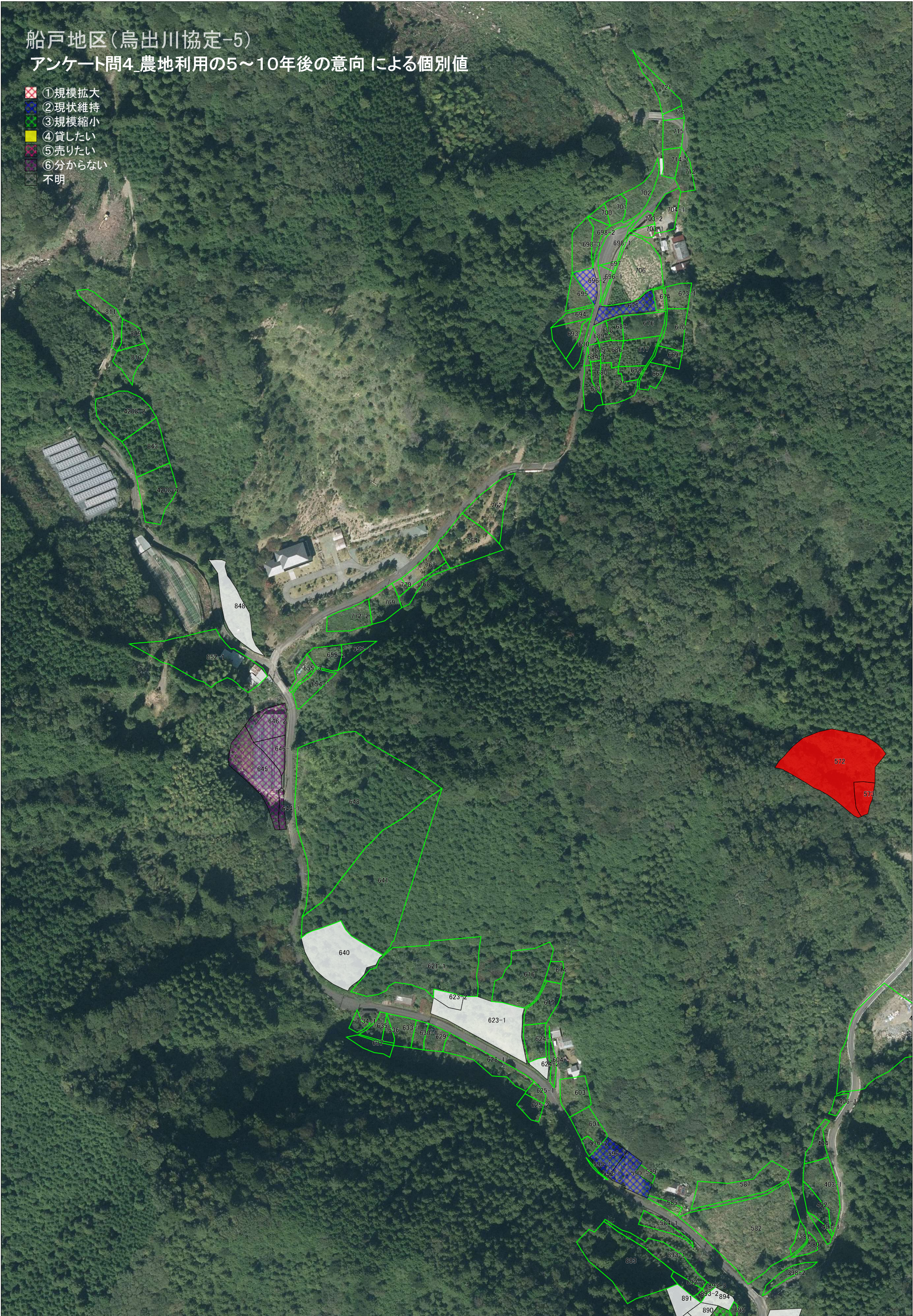


船戸地区(烏出川協定-5)
アンケート問4_農地利用の5～10年後の意向 による個別値

- ①規模拡大
- ②現状維持
- ③規模縮小
- ④貸したい
- ⑤売りたい
- ⑥分からない
- 不明



※本事業で整備した筆界については、オルソ写真と公図(複製版)を基に任意に作成したものであり、この図面で土地の権利等を確認できるものではありません。