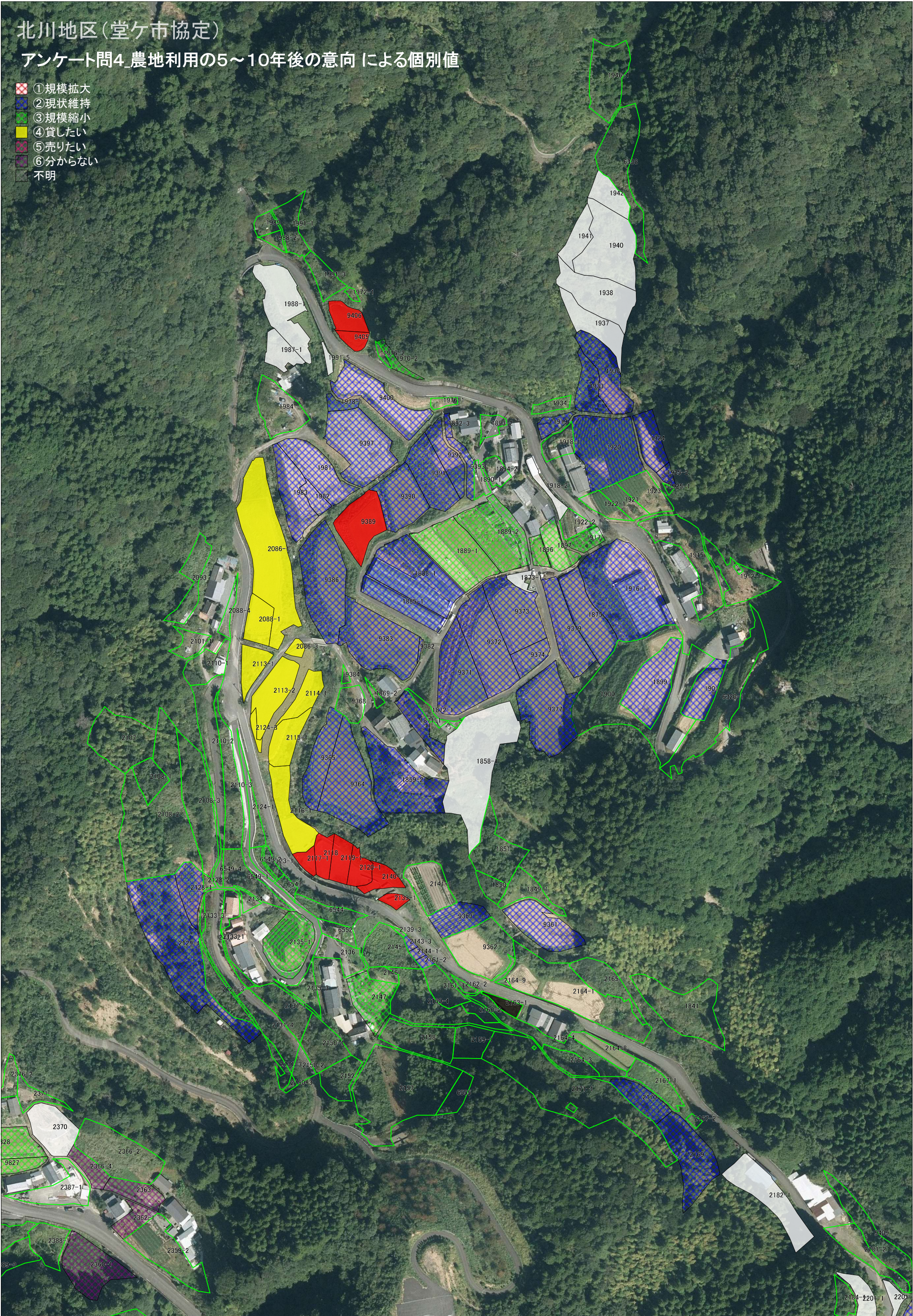


北川地区(堂ヶ市協定)
アンケート問4_農地利用の5～10年後の意向 による個別値

- ① 規模拡大
- ② 現状維持
- ③ 規模縮小
- ④ 貸したい
- ⑤ 売りたい
- ⑥ 分からない
- 不明



※本事業で整備した筆界については、オルソ写真と公図(複製版)を基に任意に作成したものであり、この図面で土地の権利等を確認できるものではありません。